

UCHWAŁA NR VIII/15/2015
RADY MIASTA OSTROWCA ŚWIĘTOKRZYSKIEGO

z dnia 29 stycznia 2015 r.

**w sprawie określenia stref cen (stawek taryfowych) obowiązujących
przy przewozie osób i ładunków taksówkami na terenie Gminy Ostrowiec
Świętokrzyski**

Na podstawie art. 18 ust. 2 pkt 15 ustawy z dnia 8 marca 1990 r. o samorządzie gminnym (Dz.U. z 2013 r. poz. 594, poz. 645 i poz. 1318 oraz z 2014 r. poz. 379 i poz. 1072) w związku z art. 11b ust. 2 z dnia 6 września 2001 r. o transporcie drogowym (Dz.U. z 2013 r. poz. 1414 oraz z 2014 r. poz. 486, poz. 805, poz. 915 i poz. 1310), **Rada Miasta Ostrowca Świętokrzyskiego uchwala, co następuje:**

§ 1. Obszar Gminy Ostrowiec Świętokrzyski dzieli się na dwie strefy cen (stawki taryfowe) obowiązujące przy przewozie osób i ładunków taksówkami.

§ 2. 1. Pierwsza strefa cen (stawki taryfowej) obejmuje następujący obszar Gminy Ostrowiec Świętokrzyski wyznaczony przebiegiem ulic:

- 1) w kierunku północnym od skrzyżowania ul. Henryka Sienkiewicza z ul. Relaksową do skrzyżowania ul. Kolonia Robotnicza z ul. Nowe Piaski, w kierunku zachodnim wzdłuż ul. Nowe Piaski do granic administracyjnych miasta, w kierunku północnym wzdłuż granic administracyjnych miasta, w kierunku wschodnim do skrzyżowania ul. Kolonia Robotnicza z ul. Kasztanową, w kierunku wschodnim do ul. Iłżeckiej, w kierunku północnym do skrzyżowania ul. Iłżeckiej z ul. Miodową, w kierunku wschodnim do skrzyżowania ul. Miodowej z ul. Siennieńską wraz z przyległą ul. Gościniec, w kierunku północnym do skrzyżowania ul. Siennieńskiej z ul. Orlą, w kierunku wschodnim wzdłuż ul. Orlej do jej skrzyżowania z ul. Jarzębinową, w kierunku południowym do skrzyżowania ul. Jarzębinowej z ul. Leśną, w kierunku wschodnim do skrzyżowania ul. Leśnej z ul. Ptasią, w kierunku południowym do skrzyżowania ul. Ptasiej z ul. Bałtowską, w kierunku południowym od skrzyżowania ul. Bałtowskiej z ul. Jana Samsonowicza do skrzyżowania ul. Jana Samsonowicza z ul. Rudzką wraz z przyległą ul. Józefa Gulińskiego, w kierunku wschodnim wzdłuż ul. Rudzkiej do nr posesji 76, w kierunku południowym do ul. Wschodniej nr posesji 79, w kierunku południowym wzdłuż granic administracyjnych miasta do ul. Zygmuntówka, w kierunku zachodnim wzdłuż granic administracyjnych miasta do ul. Opatowskiej nr posesji 41, w kierunku południowym do skrzyżowania ul. Opatowskiej z ul. Wąwozy, w kierunku zachodnim do granicy administracyjnej miasta, w kierunku północno-zachodnim wzdłuż granic administracyjnych miasta

do skrzyżowania ul. Romualda Traugutta z ul. Trawną, w kierunku zachodnim wzdłuż granic administracyjnych miasta do ul. Szewieńskiej, w kierunku północnym od połączenia ul. Szewieńskiej z ul. Mariana Langiewicza (Szewna) wraz z dojazdem do PSP nr 8, w kierunku północnym od skrzyżowania ul. Świętokrzyskiej z ul. Stefana Żeromskiego wraz z przyległą ul. Paulinowską i ul. Kolejową, w kierunku północnym od skrzyżowania ul. Kolejowej z ul. Józefa Reńskiego do skrzyżowania ul. Henryka Sienkiewicza z ul. Relaksową.

2) ulice lub ich odcinki stanowiące granicę pierwszej strefy cen (stawki taryfowej) zalicza się do tej strefy.

§ 3. 1. Granice pierwszej strefy cen (stawki taryfowej) wyznaczają tablice informacyjne o treści: „TAXI 2 STREFA”.

2. Granice pierwszej strefy cen (stawki taryfowej) obrazuje mapa stanowiąca załącznik do uchwały.

§ 4. Traci moc uchwała Nr X/47/85 Miejskiej Rady Narodowej w Ostrowcu Świętokrzyskim z dnia 25 października 1985 r. w sprawie ustalenia granic stref dla celów taryfowych przy korzystaniu z taksówek samochodowych w Ostrowcu Świętokrzyskim.

§ 5. Wykonanie uchwały powierza się Prezydentowi Miasta Ostrowca Świętokrzyskiego.

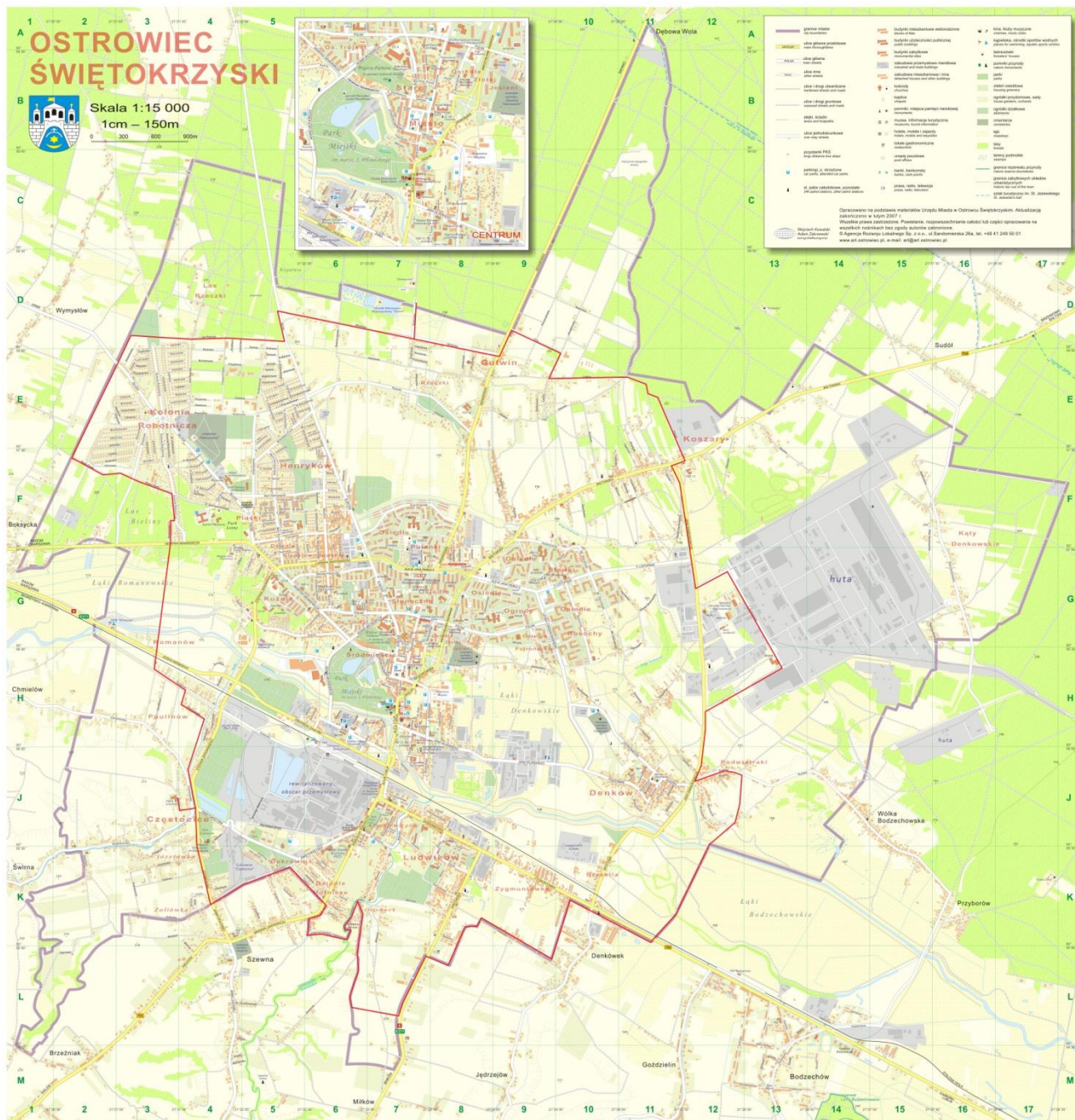
§ 6. Uchwała podlega ogłoszeniu w Dzienniku Urzędowym Województwa Świętokrzyskiego, w prasie lokalnej oraz na tablicy ogłoszeń Urzędu Miasta Ostrowca Świętokrzyskiego.

§ 7. Uchwała wchodzi w życie z dniem 1 marca 2015 roku.

Przewodnicząca Rady Miasta
Ostrowca Świętokrzyskiego

Irena Renduda - Dudek

Załącznik
do Uchwały Nr VIII/15/2015
Rady Miasta Ostrowca Świętokrzyskiego
z dnia 29 stycznia 2015 r.



Przewodnicząca Rady Miasta
Ostrowca Świętokrzyskiego

Irena Renduda – Dudek