

UCHWAŁA NR
RADY MIASTA OSTROWCA ŚWIĘTOKRZYSKIEGO

z dnia 2024 r.

w sprawie nabycia części nieruchomości

Na podstawie art. 18 ust. 2 pkt 9 lit. a ustawy z dnia 8 marca 1990 roku o samorządzie gminnym (tekst jednolity: Dz. U. z 2024 r. poz. 1465) oraz art. 25 ust. 2 w związku z art. 23 ust. 1 pkt 7 ustawy z dnia 21 sierpnia 1997 roku o gospodarce nieruchomościami (tekst jednolity: Dz. U. z 2024 r. poz. 1145 z późn. zm.) **Rada Miasta Ostrowca Świętokrzyskiego uchwala, co następuje:**

§ 1. Wyraża się zgodę na nabycie na rzecz Gminy Ostrowiec Świętokrzyski, prawa własności części nieruchomości położonej w Ostrowcu Świętokrzyskim w rejonie ulicy Rzeczeki, stanowiącej działkę numer 16/7 (obręb 14, arkusz 3) o powierzchni 0,4162 ha, objętej księgą wieczystą nr KI1O/...*[wyłączenie jawności w zakresie numeru księgi wieczystej na podstawie art.5 ust. 2 ustawy o dostępie do informacji publicznej; jawność wyłączyła Diana Olszańska Kierownik Referatu Gospodarki Nieruchomościami w Wydziale Mienia Komunalnego]*.

§ 2. Nabycie, o którym mowa w § 1, następuje do gminnego zasobu nieruchomości.

§ 3. Wydatek związany z nabyciem nieruchomości, o której mowa w §1, znajduje pokrycie w dziale 700, rozdziale 70005, § 6050 – wydatków budżetowych miasta Ostrowca Świętokrzyskiego na rok 2024.

§ 4. Wykonanie uchwały powierza się Prezydentowi Miasta Ostrowca Świętokrzyskiego.

§ 5. Uchwała wchodzi w życie z dniem podjęcia.

Projektodawca – Prezydent Miasta Ostrowca Świętokrzyskiego

Przedstawiający w imieniu Projektodawcy – Naczelnik Wydziału Mienia Komunalnego

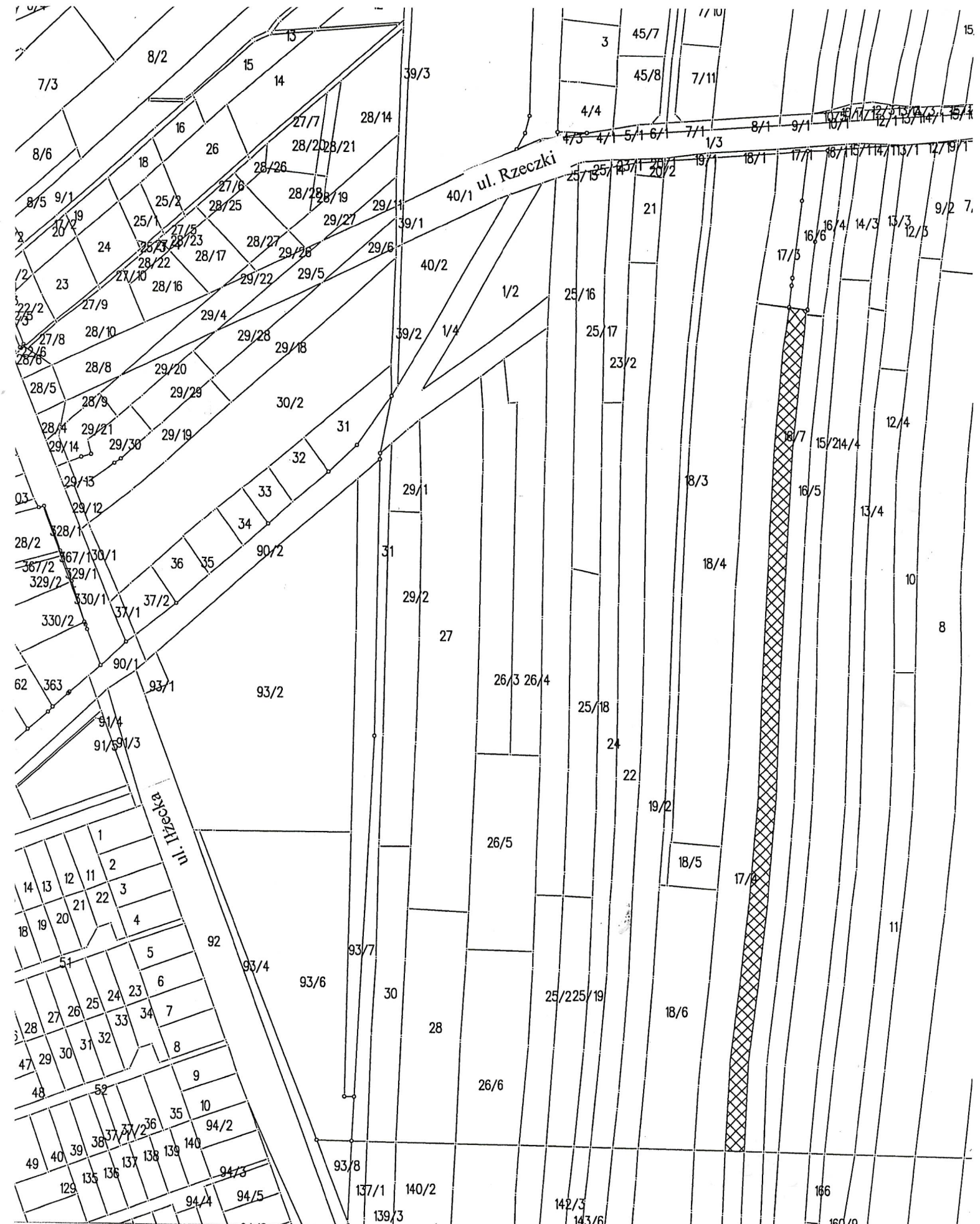
UZASADNIENIE

Działka nr 16/7 (obr.14, ark.3) położona jest na obszarze obowiązywania miejscowego planu zagospodarowania przestrzennego przyjętego uchwałą Rady Miasta Ostrowca Świętokrzyskiego Nr XXXVI/91/2012 z dnia 24 września 2012 roku i przeznaczona jest pod zabudowę mieszkaniową jednorodzinną oznaczoną symbolami: MN 3, MN 4, MN 7, MN 10, pod drogi publiczne klasy L oznaczone symbolem KDL 2, pod drogi publiczne klasy D oznaczone symbolem KDD 3 oraz pod drogi wewnętrzne oznaczone symbolami KDW 4 i KDW 7.

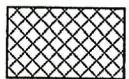
Przedmiotowa działka położona jest pomiędzy działkami stanowiącymi własność Gminy Ostrowiec Świętokrzyski. Współwłaścicielki działki nr 16/7 (obr.14, ark.3) wyraziły wolę jej zbycia na rzecz Gminy Ostrowiec Świętokrzyski.

Mając na uwadze celowość tworzenia kompleksów gruntów umożliwiających w przyszłości ich zagospodarowanie zgodnie z postanowieniami ww. miejscowego planu zagospodarowania przestrzennego, zasadnym jest nabycie jej do gminnego zasobu nieruchomości i przyjęcie przedłożonego projektu uchwały.

Szczegółowe warunki nabycia zostaną ustalone w Zarządzeniu Prezydenta Miasta.



miasto Ostrowiec Świętokrzyski
rejon ulicy Rzezczy



- działka będąca przedmiotem nabycia

15/5
15/6