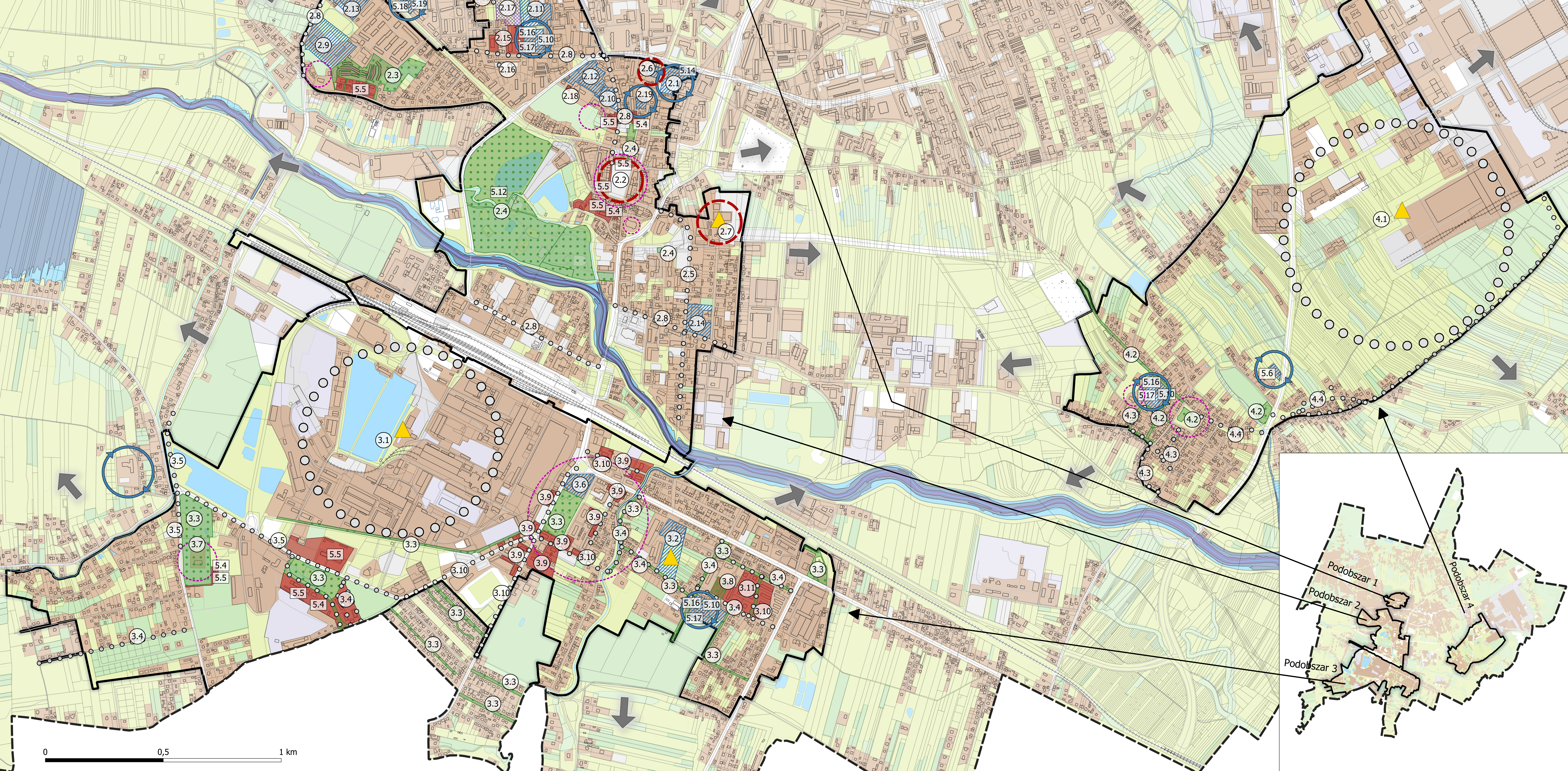
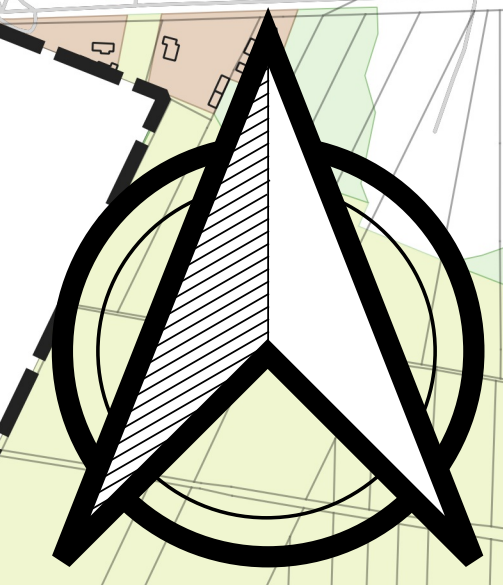


**Podstawowe kierunki zmian funkcjonalno-przestrzennych obszarów rewitalizacji miasta Ostrowca Świętokrzyskiego**  
Skala 1:5000



**Legenda:**

Stan istniejący - pokrycie terenu

- tereny zabudowane
- teren przemysłowo-składowy
- place i inne tereny niezabudowane
- woda powierzchniowa
- tereny leśne lub zadrzewione
- roślinność trawiasta
- tereny cmentarza

Zagrożenie powodziowe

- raz na 10 lat (10%)
- raz na 100 lat (1%)
- raz na 500 lat (0,2%)

Pozostałe oznaczenia

- granica miasta
- granica obszarów rewitalizacji
- budynki
- ciągi komunikacyjne
- linia kolejowa
- obiekty wpisane do rejestru zabytków oraz obszary objęte ochroną konserwatorską

Kierunki zmian funkcjonalno-przestrzennych

- Wsparcie rozwoju przedsiębiorczości i biznesu
- Modernizacja infrastruktury drogowej i parkingowej
- Poprawa jakości i dostępności zabudowy mieszkaniowej
- Poprawa jakości oraz zwiększanie obszarów zieleni miejskiej, terenów rekreacyjnych i sportowych
- Nowa i zmodernizowana infrastruktura społeczna (obiekty opiekuńcze, edukacyjne, kulturalne i administracyjne)
- Działania na rzecz poprawy bezpieczeństwa publicznego
- Nowe tereny mieszkaniowo-usługowe
- Miejsca centrowe i integrujące lokalną społeczność
- Działania na rzecz poprawy sytuacji mieszkańców oraz aktywizacji społecznej i zawodowej
- Oddziaływanie przedsięwzięć rewitalizacyjnych

**Przedsięwzięcia podstawowe. Podobszar 1. Pułanki**

- 1.1 Zagospodarowanie terenu po byłej bazie MZK
- 1.2 Poprawa efektywności energetycznej i zwiększenie udziału OZE w budynku PSP nr 7
- 1.3 „Sportowa siódemka” – teren rekreacyjno-sportowy na osiedlu Pułanki
- 1.4 Żłobek miejski w Ostrowcu Świętokrzyskim
- 1.5 Termomodernizacja wielorodzinnych budynków mieszkalnych będących w zasobach Ostrowieckiej Spółdzielni Mieszkaniowej zlokalizowanych na osiedlu Pułanki
- 1.6 Instalacja systemu monitoringu na terenie osiedla Pułanki

**Przedsięwzięcia podstawowe Podobszar 2. Kuźnia-Spółdzielców-Trójkąt-Sródmieście-Kamienna**

- 2.1 Adaptacja podpiwniczenia budynku OBK na funkcje kulturalno-edukacyjne
- 2.2 Przebudowa terenów publicznych w Ostrowcu Świętokrzyskim – zagospodarowanie Rynku
- 2.3 Kompleksowa modernizacja i zagospodarowanie terenu na osiedlu Kuźnia
- 2.4 Rewitalizacja i rozwój terenów zieleni miejskiej w Ostrowcu Świętokrzyskim – Podobszar 2
- 2.5 Przebudowa dróg gminnych na Podobszarze 2
- 2.6 Rozbudowa i modernizacja, w tym wykonanie prac konserwatorskich i restauratorskich budynku Urzędu Stanu Cywilnego
- 2.7 Przywrócenie pełnej funkcjonalności powierzchni handlowych i magazynowych na terenie Targowisk Miejskich w Ostrowcu Świętokrzyskim

**Przedsięwzięcia podstawowe Podobszar 2. Kuźnia-Spółdzielców-Trójkąt-Sródmieście-Kamienna**

- 2.8 Poprawa infrastruktury drogowej na terenie Powiatu Ostrowieckiego poprzez przebudowę/remont odcinków dróg powiatowych nr 1613T, nr 1609T, nr 1646T, nr 1644T oraz nr 1649T
- 2.9 Wsparcie infrastruktury edukacyjno-sportowej oraz poprawa efektywności energetycznej Zespołu Szkół Ogólnokształcących Mistrzostwa Sportowego
- 2.10 Poprawa efektywności energetycznej budynku Starostwa Powiatowego przy ul. Iłżeckiej 37
- 2.11 Wsparcie infrastruktury edukacyjno-sportowej oraz poprawa efektywności energetycznej LO Nr II im. Joachima Chreptowicza
- 2.12 Wsparcie infrastruktury edukacyjno-sportowej oraz poprawa efektywności energetycznej CKZIU
- 2.13 Wsparcie infrastruktury edukacyjno-sportowej oraz poprawa efektywności energetycznej LO Nr III im. Władysława Broniewskiego
- 2.14 Wsparcie infrastruktury edukacyjno-sportowej oraz poprawa efektywności energetycznej Zespołu Szkół Ogólnokształcących
- 2.15 Termomodernizacja wielorodzinnych budynków mieszkalnych będących w zasobach Ostrowieckiej Spółdzielni Mieszkaniowej zlokalizowanych na osiedlu Spółdzielców
- 2.16 Budowa i przebudowa parkingów w zasobach Ostrowieckiej Spółdzielni Mieszkaniowej - osiedle Spółdzielców
- 2.17 Dostawa, montaż, instalacja systemu monitoringu na terenie Parku na osiedlu Spółdzielców
- 2.18 Termomodernizacja budynku Mickiewicza 11
- 2.19 Akademia Bezpieczeństwa Polskiego Czerwonego Krzyża

**Przedsięwzięcia podstawowe. Podobszar 3. Częstocice-Hutnicze-Ludwików**

- 3.1 Modernizacja infrastruktury na terenie Starej Huty
- 3.2 Utworzenie Ostrowieckiego Integratora Edukacji i Przedsiębiorczych
- 3.3 Rewitalizacja i rozwój terenów zieleni miejskiej w Ostrowcu Świętokrzyskim – Podobszar 3
- 3.4 Budowa, przebudowa, remonty dróg na Podobszarze 3
- 3.5 Poprawa infrastruktury drogowej na terenie Powiatu Ostrowieckiego poprzez modernizację kluczowych odcinków dróg powiatowych nr 1614T, nr 1613T oraz nr 1647T
- 3.6 Wsparcie infrastruktury edukacyjno-sportowej oraz poprawa efektywności energetycznej Zespołu Szkół Nr 3
- 3.7 Zagospodarowanie na terenie parku przy Pałacu Wielopolskich w Częstocicach
- 3.8 Osiedlowa Strefa Rekreacji – Ludwików
- 3.9 Termomodernizacja budynków mieszkalnych przy dawnych zakładach ostrowieckich
- 3.10 Remont dróg wewnętrznych oraz ciągów pieszo-jezdnych na os. Hutniczym i os. Ludwików wraz z wykonaniem dodatkowych miejsc parkingowych
- 3.11 Przebudowa zewnętrznej sieci ciepłej na os. Ludwików wraz z wykonaniem wewnętrznej instalacji c.c.w.

**Przedsięwzięcia podstawowe. Podobszar 4. Denków**

- 4.1 Utworzenie i udostępnienie terenów inwestycyjnych w Ostrowcu Świętokrzyskim w obrębie ul. J. Samsonowicza - budowa dróg dojazdowych z infrastrukturą towarzyszącą - etap II
- 4.2 Rewitalizacja i rozwój terenów zieleni miejskiej w Ostrowcu Świętokrzyskim
- 4.3 Budowa, przebudowa, remonty dróg na Podobszarze 4
- 4.4 Poprawa infrastruktury drogowej na terenie Powiatu Ostrowieckiego poprzez przebudowę/remont drogi powiatowej nr 1624T – ul. Rudzkiej w Ostrowcu Świętokrzyskim

**Przedsięwzięcia wspólne dla podobszarów rewitalizacji**

- 5.1 Zrównoważona i zintegrowana mobilność miejska w Gminie Ostrowiec Świętokrzyski
- 5.2 Modernizacja systemu oświetlenia ulicznego w Ostrowcu Świętokrzyskim
- 5.3 Wsparcie aktywnego wypoczynku seniorów - montaż ławek oraz spoczników przy głównych ciągach pieszych
- 5.4 Budowa, przebudowa i rozbudowa budynków na potrzeby gospodarki mieszkaniowej Gminy Ostrowiec Świętokrzyski
- 5.5 Poprawa warunków mieszkaniowych w budynkach komunalnych
- 5.6 Wsparcie pozainstytucjonalne dla osób bezdomnych
- 5.7 Organizowanie Społeczności Lokalnej
- 5.8 Miejsca Integracji Mieszkańców na obszarach rewitalizowanych w Ostrowcu Świętokrzyskim
- 5.9 Rozwój przedsiębiorczości na obszarach rewitalizowanych w Ostrowcu Świętokrzyskim
- 5.10 Zajęcia pozalekcyjne dla dzieci i młodzieży – uczniów ostrowieckich szkół
- 5.11 Budowanie umiejętności i kompetencji ostrowieckich organizacji pozarządowych i grup nieformalnych
- 5.12 Festiwal Wielki Ogień im. Miry Kubasińskiej
- 5.13 Festiwal Interdyscyplinarnej IronART FESTIWAL
- 5.14 Legendy Ostrowca Świętokrzyskiego – międzypokoleniowe spotkania artystyczne ze sztuką murali
- 5.15 Rozszerzenie oferty programowej Centrum Integracji Społecznej
- 5.16 "Akademia kreatywnych umysłów" – międzyświadcowa integracja wychowanków świetlic środowiskowych z elementami socjoterapii, prowadzonych przez PCK i znajdujących się na terenie publicznych szkół podstawowych miasta Ostrowca Świętokrzyskiego
- 5.17 Organizacja wsparcia specjalistycznego w ramach świetlicy socjoterapeutycznej dla dzieci i młodzieży
- 5.18 Modernizacja Centrum Aktywności Obywatelskiej
- 5.19 Rozwój i rozszerzenie oferty „Centrum Seniora” w Ostrowcu Świętokrzyskim