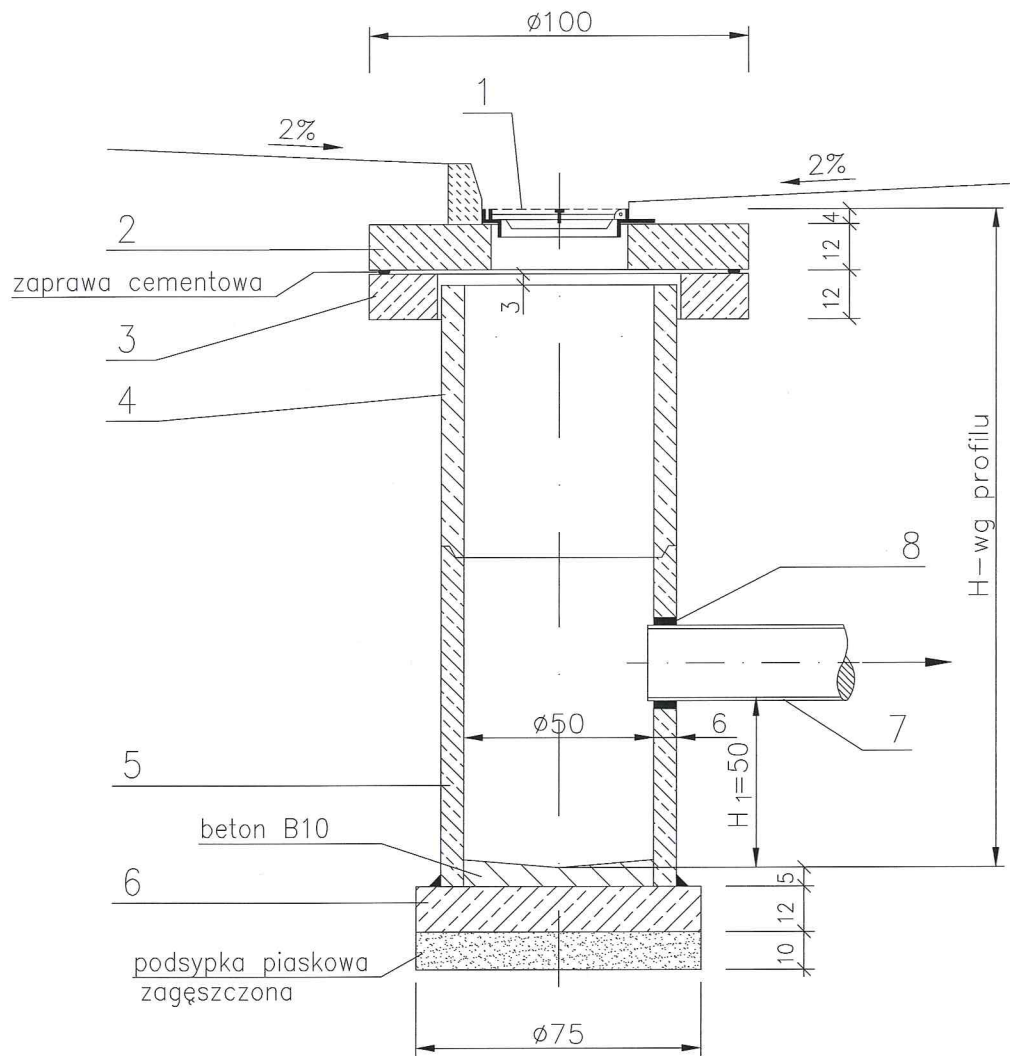


WPUST ULICZNY



Wymiary w [cm]

LEGENDA

- 1 – Krata ściekowa płaska SQUADRA typ ECSQ50PF klasy C-250
- 2 – Nakrywa żelbetowa $\varnothing 100/60 \times 36$
- 3 – Pierścień odcinający żelbetowy $\varnothing 100/65$
- 4 – Krąg wpustu $\varnothing 500/500$
- 5 – Krąg wpustu (podstawa) $\varnothing 500/1000$
- 6 – Płyta denna żelbetowa $\varnothing 750$
- 7 – Rury przykanalika z PVC
- 8 – Przejście szczelne

Nazwa obiektu budowlanego		Przebudowa ulicy Krasieńskiego w Ostrowcu Świętokrzyskim na odcinku od skrzyżowania z ulicą Jeżynową do skrzyżowania z ulicą Osikową		Nr. rysunku
				6
Inwestor		Gmina Ostrowiec Świętokrzyski		Skala
Przedmiot rys.		WPUST ULICZNY – KONSTRUKCJA		1:25
Branża		Autor projektu	Nr. upraw.	Podpis
Drogowa	projektant	mgr inż. Dorota Pietrzykowska	SWK/0130/POOD/10	Pietrzykowska
	as. projekt.	mgr inż. Andrzej Pietrzykowski		
	Data	wrzesień 2013		