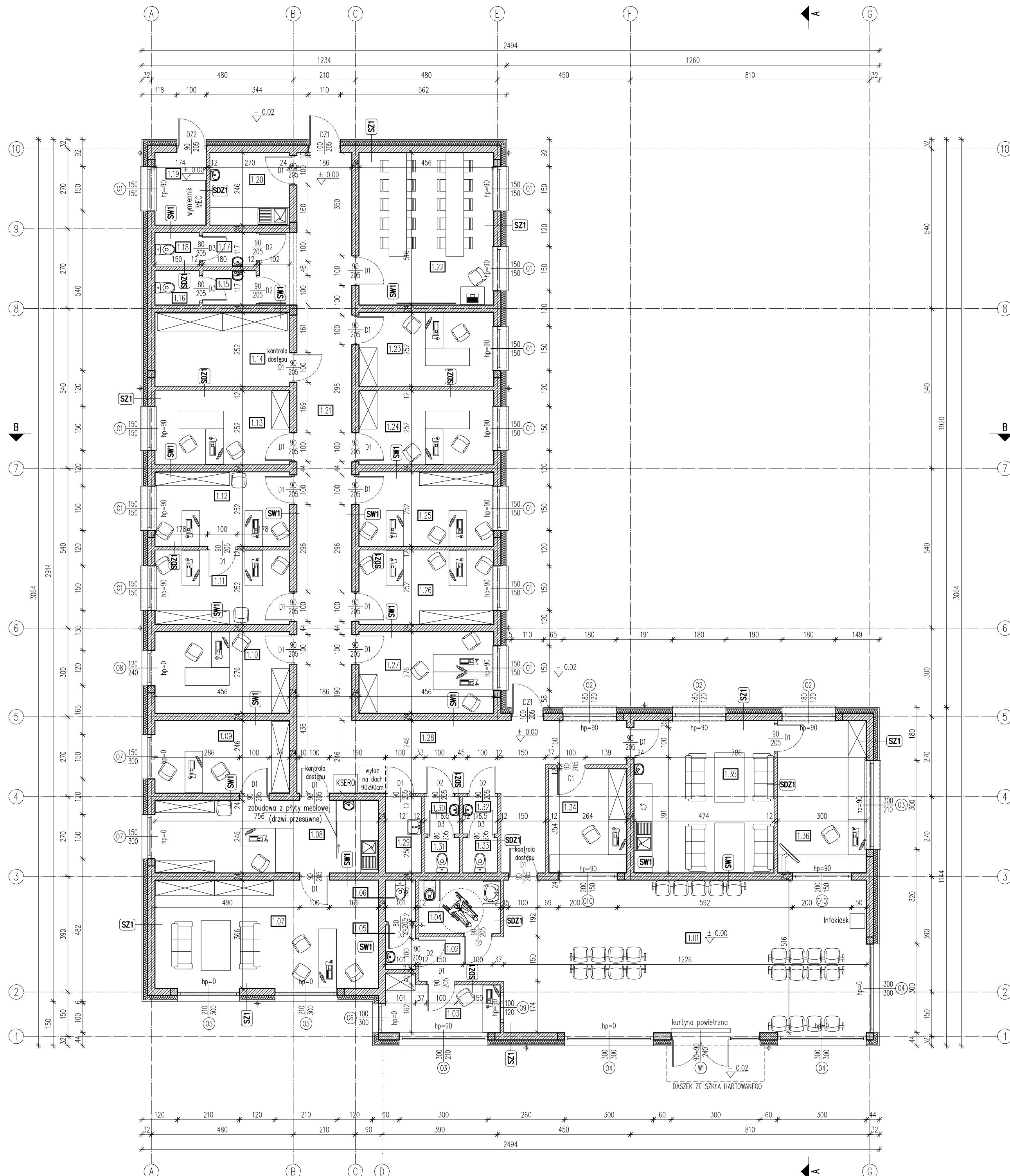


RZUT PARTERU

skala 1:100



| SZ-1 ŚCIANA ZEWNĘTRZNA | |
|---|--------|
| Kasolony elewacyjne | 0,8cm |
| Stelaz do mocowania paneli/ventylacji | 3,5cm |
| Wetna mineralna elewacyjna z włóknem szklanym | |
| $\lambda=0,036$ [W/mk] mocowana na kołkach min. | 15,0cm |
| 6szt/m ² i na kleju | |
| Bloczek z betonu komórkowego odmiany 600 na zaprawie klejowej do cienkich spoin | 24,0cm |
| Tynk cem.-wap. klasy III/Tynk gipsowy (pom. suche) | 1,5cm |
| Warstwa wykończeniowa | |

| SW-1 ŚCIANA WEWNĘTRZNA | |
|---|--------|
| Warstwa wykończeniowa | |
| Tynk cem.-wap. klasy III/Tynk gipsowy (pom. suche) | 1,5cm |
| Bloczek z betonu komórkowego odmiany 600 na zaprawie klejowej do cienkich spoin | 24,0cm |
| Tynk cem.-wap. klasy III/Tynk gipsowy (pom. suche) | 1,5cm |
| Warstwa wykończeniowa | |

| SDZ-1 ŚCIANA DZIAŁOWA | |
|---|--------|
| Warstwa wykończeniowa | |
| Tynk cem.-wap. klasy III/Tynk gipsowy (pom. suche) | 1,5cm |
| Bloczek z betonu komórkowego odmiany 600 na zaprawie klejowej do cienkich spoin | 12,0cm |
| Tynk cem.-wap. klasy III/Tynk gipsowy (pom. suche) | 1,5cm |
| Warstwa wykończeniowa | |

PARTER – ZESTAWIENIE POMIESZCZEŃ (PN-ISO 98336:1997)

| Nr | Nazwa pomieszczenia | Posadzka | P.U. |
|--------|---------------------------------------|----------------|----------------------|
| 1.01 | HALA DWORCOWA | gres | 62,74m ² |
| 1.02 | KOMUNIKACJA | gres | 4,17m ² |
| 1.03 | POM. OBSŁUGI PODRÓŻNYCH | gres | 6,51m ² |
| 1.04 | WC NIEPEŁNOSPRAWNYCH | gres | 4,81m ² |
| 1.05 | WC – PRZEDSIONEK | gres | 1,44m ² |
| 1.06 | WC | gres | 1,34m ² |
| 1.07 | POKÓJ ZARZĄDU | wykt. dywanowa | 27,33m ² |
| 1.08 | SEKRETARIAT | wykt. dywanowa | 18,30m ² |
| 1.09 | POKÓJ DYREKTORA TECHNICZNEGO | wykt. dywanowa | 11,00m ² |
| 1.10 | POKÓJ GŁÓWNEGO KSIĘGOWEGO | wykt. dywanowa | 12,37m ² |
| 1.11 | DZIAŁ FINANSOWY | gres | 11,28m ² |
| 1.12 | DZIAŁ FINANSOWY | gres | 11,28m ² |
| 1.13 | POKÓJ KIEROWNIKA DZIAŁU GOSPODARCZEGO | gres | 11,28m ² |
| 1.14 | SERWEROWNIA/ARCHIWUM | gres | 11,28m ² |
| 1.15 | WC – PRZEDSIONEK | gres | 2,02m ² |
| 1.16 | WC | gres | 1,68m ² |
| 1.17 | WC – PRZEDSIONEK | gres | 2,02m ² |
| 1.18 | WC | gres | 1,68m ² |
| 1.19 | POM. WYMIENNIKOWNI | gres | 4,15m ² |
| 1.20 | POM. SOCJALNE | gres | 6,49m ² |
| 1.21 | KOMUNIKACJA | gres | 38,14m ² |
| 1.22 | POKÓJ KONFERENCYJNY | gres | 23,24m ² |
| 1.23 | POKÓJ RADCY PRAWNEGO | gres | 11,28m ² |
| 1.24 | POKÓJ KIEROWNIKA DZIAŁU PRZEWOZÓW | gres | 11,28m ² |
| 1.25 | POKÓJ KIEROWNIKA DZIAŁU S.O. | gres | 11,28m ² |
| 1.26 | DZIAŁ PŁAC | gres | 11,28m ² |
| 1.27 | KADRY | gres | 12,37m ² |
| 1.28 | KOMUNIKACJA | gres | 28,36m ² |
| 1.29 | POM. PORZĄDKOWE | gres | 3,01m ² |
| 1.30 | WC – PRZEDSIONEK | gres | 1,40m ² |
| 1.31 | WC | gres | 1,33m ² |
| 1.32 | WC – PRZEDSIONEK | gres | 1,40m ² |
| 1.33 | WC | gres | 1,33m ² |
| 1.34 | KASA | gres | 9,16m ² |
| 1.35 | POK. KIEROWCÓW | gres | 24,16m ² |
| 1.36 | DYSPOZYTORNIA | gres | 15,23m ² |
| RAZEM: | | | 417,42m ² |

- UWAGI:
- W budynku zapewniono wentylację mechaniczną z odzyskiem ciepła. Centrala wentylacyjna zostanie usytuowana na strdach.
 - Wszystkie wymiary należy sprawdzić w naturze.
 - Przebicia i otwory instalacyjne należy ustalać na podstawie rysunków branżowych.
 - Rysunek należy rozpatrywać łącznie z pozostałą częścią przedmiotowego opracowania projektowego.
 - Wszelkie wątpliwości i niezgodności należy wyjaśnić z projektantem obiektu.

| | | | |
|---|--------------------|--|--------|
| Jednostka projektanta: | | PRACOWNIA PROJEKTOWA M&J | |
| | | mgr inż. arch. Jarosław Kawiński | |
| | | 27-400 Ostrowiec Świętokrzyski, ul. Iżewska 22 | |
| | | tel. (41) 263-06-47, NIP: 661-160-68-70 | |
| Temat: | | | |
| BUDOWA BAZY OPERATORA TRANSPORTU PUBLICZNEGO W RAMACH ZADANIA: "EKOLOGICZNY TRANSPORT MIEJSKI W OSTROWCU ŚWIĘTOKRZYSKIM" ETAP I | | | |
| • Budynek administracyjny wraz z instalacjami wewnętrznymi (wod.-kan., c.o., eN, wentylacji mechanicznej, klimatyzacji) | | | |
| Adres budowy: | | | |
| dz. nr ewid. 2/3, 3, 9, 10, 35/1, 36/2, 40, 41, 42, 43 (obr. 23, arch. 6) ul. Samsonowicza, 27-400 Ostrowiec Świętokrzyski | | | |
| branża: | Faza projektu: | Data: | Skala: |
| Architektura | Projekt wykonawczy | październik 2020r | 1:100 |
| Tytuł rysunku: | | Nr rysunku: | |
| RZUT PARTERU | | A-02 | |
| Projektował: | Nr uprawnień: | Popisał: | |
| mgr inż. arch. Jarosław Kawiński | SW 1/2003 | | |
| Sprawił: | Nr uprawnień: | Popisał: | |
| mgr inż. arch. Damian Oraniec | SW 54/2009 | | |
| Opracował: | Nr uprawnień: | Popisał: | |
| mgr inż. Kamil Zacharewicz | - | | |
| Wszelkie prawa zastrzeżone! Kopiowanie i powielanie bez zgody autora zabronione! | | | |