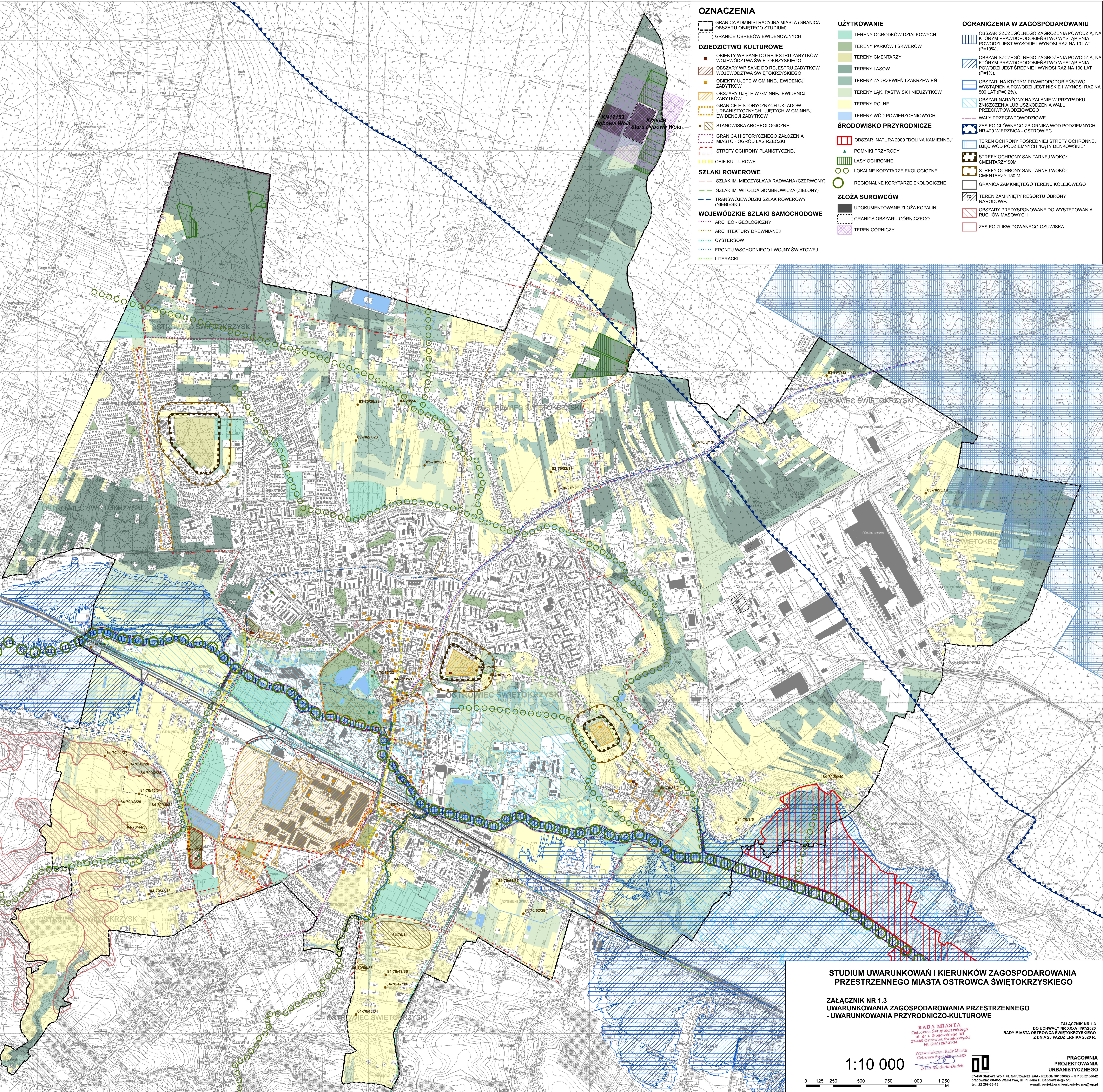
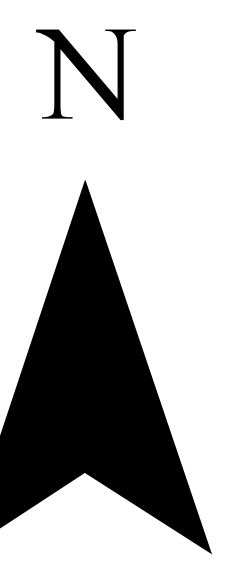




STUDIUM UWARUNKOWAŃ I KIERUNKÓW ZAGOSPODAROWANIA PRZESTRZENNEGO MIASTA OSTROWCA ŚWIĘTOKRZYSKIEGO

UWARUNKOWANIA ZAGOSPODAROWANIA PRZESTRZENNEGO - UWARUNKOWANIA PRZYRODNICZO - KULTUROWE



- OZNACZENIA**
- GRANICA ADMINISTRACYJNA MIASTA (GRANICA OBSZARU OBJĘTEGO STUDIUM)
 - GRANICE OBRĘBÓW EWIDENCYJNYCH
- DZIEDZICTWO KULTUROWE**
- OBIEKTY WPISANE DO REJESTRU ZABYTKÓW WOJEWÓDZTWA ŚWIĘTOKRZYSKIEGO
 - OBZARY WPISANE DO REJESTRU ZABYTKÓW WOJEWÓDZTWA ŚWIĘTOKRZYSKIEGO
 - OBIEKTY UJĘTE W GMINNEJ EWIDENCJI ZABYTKÓW
 - OBZARY UJĘTE W GMINNEJ EWIDENCJI ZABYTKÓW
 - GRANICE HISTORYCZNYCH UKŁADÓW URBANISTYCZNYCH UJĘTYCH W GMINNEJ EWIDENCJI ZABYTKÓW
 - STANOWISKA ARCHEOLOGICZNE
 - GRANICA HISTORYCZNEGO ZAŁOŻENIA MIASTO - OGROD LAS RZECZKI
 - STREFY OCHRONY PLANISTYCZNEJ
 - OSIE KULTUROWE
- SZLAKI ROWEROWE**
- SZLAK IM. MIECZYSLAWA RADWAŃ (CZERWONY)
 - SZLAK IM. WITOLDA GOMBROWICZA (ZIELONY)
 - TRANSWOJEWÓDZKI SZLAK ROWEROWY (NIEBIESKI)
 - ARCHEO - GEOLOGICZNY
 - ARCHITECTURY DREWNIANEJ
 - CYSTERSÓW
 - FRONTU WSCHODNIEGO I WOJNY ŚWIATOWEJ
 - LITERACKI
- WOJEWÓDZKIE SZLAKI SAMOCHODOWE**
- ARCHEO - GEOLOGICZNY
 - ARCHITECTURY DREWNIANEJ
 - CYSTERSÓW
 - FRONTU WSCHODNIEGO I WOJNY ŚWIATOWEJ
 - LITERACKI
- UŻYTKOWANIE**
- TERENY OGRODKÓW DZIAŁKOWYCH
 - TERENY PARKÓW I SKWERÓW
 - TERENY CMENTARZY
 - TERENY LASÓW
 - TERENY ZADRZEWIEN I ZAKRZEWIEN
 - TERENY ŁĄK, PASTWISK I NIELUŻYTKÓW
 - TERENY ROLNE
 - TERENY WÓD POWIERZCHNIOWYCH
- ŚRODOWISKO PRZYRODNICZE**
- OBZAR NATURA 2000 "DOLINA KAMIENNEJ"
 - POMNIKI PRZYRODY
 - LASY OCHRONNE
 - LOKALNE KORYTARZE EKOLOGICZNE
 - REGIONALNE KORYTARZE EKOLOGICZNE
- ZŁOŻA SUROWCÓW**
- UDOKUMENTOWANE ZŁOŻA KOPALIN
 - GRANICA OBSZARU GÓRNICZEGO
 - TEREN GÓRNICZY
- OGROZNIENIA W ZAGOSPODAROWANIU**
- OBZAR SZCZEGÓLNEGO ZAGROZENIA POWODZI, NA KTÓRYM PRAWDOPODOBIEŃSTWO WYSTĄPIENIA POWODZI JEST WYSOKIE I WYNOŚI RAZ NA 10 LAT (P=10%)
 - OBZAR SZCZEGÓLNEGO ZAGROZENIA POWODZI, NA KTÓRYM PRAWDOPODOBIEŃSTWO WYSTĄPIENIA POWODZI JEST ŚREDNIE I WYNOŚI RAZ NA 100 LAT (P=1%)
 - OBZAR, NA KTÓRYM PRAWDOPODOBIEŃSTWO WYSTĄPIENIA POWODZI JEST NISKIE I WYNOŚI RAZ NA 500 LAT (P=0,2%)
 - OBZAR NARAŻONY NA ZALANIE W PRZYPADKU ZNISZCZENIA LUB USZKODZENIA WAŁU PRZECIWPOWODZIOWEGO
 - WAŁY PRZECIWPOWODZIOWE
 - ZASIEG GŁÓWNEGO ZBIORNIKA WÓD PODZIEMNYCH NR 420 WIERZBICA - OSTROWIEC
 - TEREN OCHRONY POŚREDNIEJ STREFY OCHRONNEJ UJĘĆ WÓD PODZIEMNYCH "KĄTY DENKOWSKIE"
 - STREFY OCHRONY SANITARNEJ WOKÓŁ CMENTARZY 50M
 - STREFY OCHRONY SANITARNEJ WOKÓŁ CMENTARZY 150 M
 - GRANICA ZAMKNIĘTEGO TERENU KOLEJOWEGO
 - TEREN ZAMKNIĘTY RESORTU OBRONY NARODOWEJ
 - OBZARY PREDYSPOZONOWANE DO WYSTĘPOWANIA RUCHÓW MASOWYCH
 - ZASIEG ZLIKwidOWANEGO OSUWISKA

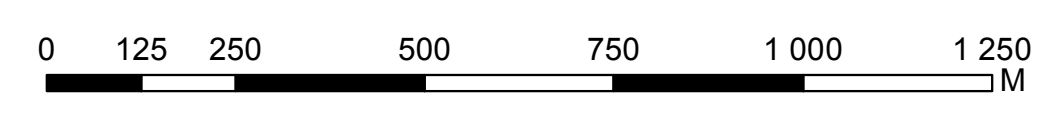
STUDIUM UWARUNKOWAŃ I KIERUNKÓW ZAGOSPODAROWANIA PRZESTRZENNEGO MIASTA OSTROWCA ŚWIĘTOKRZYSKIEGO

ZALĄCZNIK NR 1.3
UWARUNKOWANIA ZAGOSPODAROWANIA PRZESTRZENNEGO
- UWARUNKOWANIA PRZYRODNICZO-KULTUROWE

RADA MIASTA
Ostrowiec Świętokrzyski
ul. dr. J. Głowackiego 3/5
27-400 Ostrowiec Świętokrzyski
tel. (94) 387 21 28
Przewodniczący Rady Miasta
Ostrowiec Świętokrzyski
Trena Tomasz Duda

ZALĄCZNIK NR 1.3
DO UCHWAŁY NR XXVIII/2209
RADA MIASTA OSTROWCA ŚWIĘTOKRZYSKIEGO
Z DNIEM 28 PAŹDZIERNIKA 2020 R.

1:10 000



PRACOWNIA
PROJEKTOWANIA
URBANISTYCZNEGO
37-400 Stalowa Wola, ul. Narutowicza 26A - REGON 36153927 - NIP 865216442
telefon: 09-565 142 200, ul. Piłsudskiego 42
tel.: 22 290-33-43 e-mail: projektowanieurbanistyczne@wp.pl