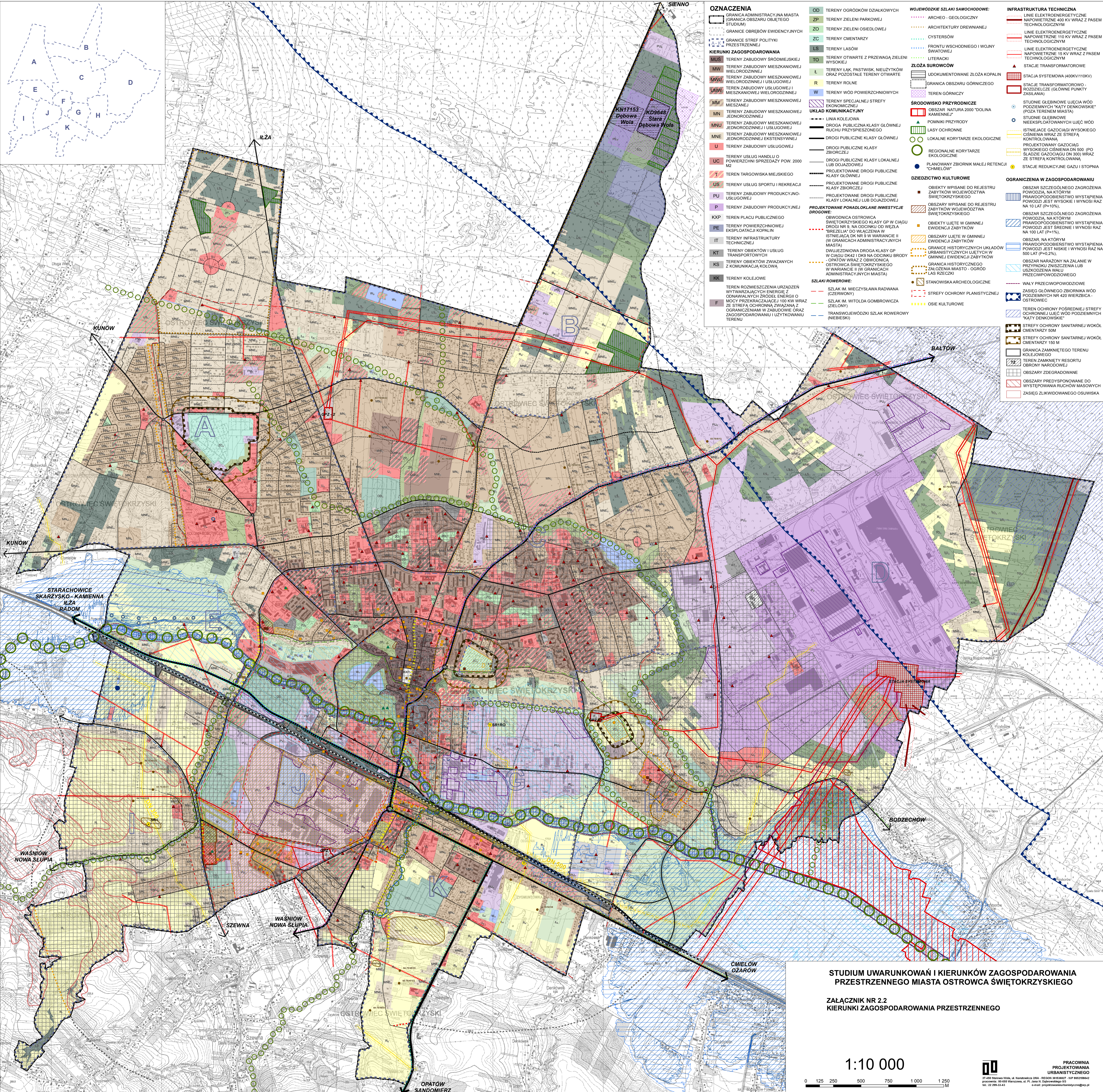
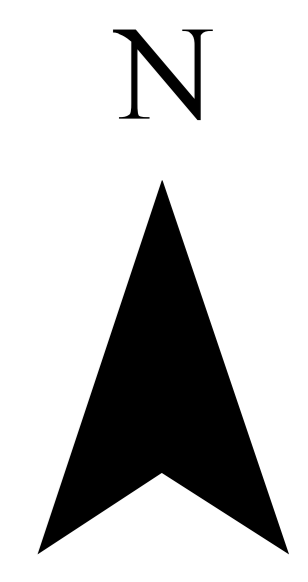




# STUDIUM UWARUNKOWAŃ I KIERUNKÓW ZAGOSPODAROWANIA PRZESTRZENNEGO MIASTA OSTROWCA ŚWIĘTOKRZYSKIEGO

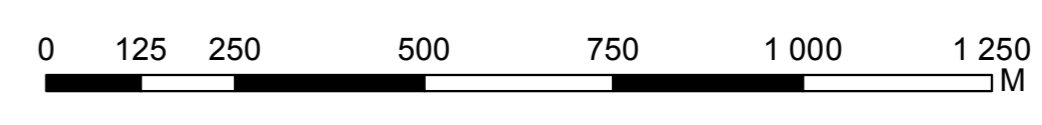
## KIERUNKI ZAGOSPODAROWANIA PRZESTRZENNEGO



OZNACZENIA	
	GRANICA ADMINISTRACYJNA MIASTA (GRANICA OBSZARU OBJĘTEGO STUDIUM)
	GRANICE OBRĘBÓW EWIDENCYJNYCH
	GRANICE STREF POLITYKI PRZESTRZENNEJ
KIERUNKI ZAGOSPODAROWANIA	
MUS	TERENY ZABUDOWY ŚRODMIĘSIEJSZEJ WIELORODZINNEJ
MW	TERENY ZABUDOWY MIESZKANIOWEJ WIELORODZINNEJ
MWU	TERENY ZABUDOWY MIESZKANIOWEJ WIELORODZINNEJ I USŁUGOWEJ
UMW	TERENY ZABUDOWY USŁUGOWEJ I MIESZKANIOWEJ WIELORODZINNEJ
MM	TERENY ZABUDOWY MIESZKANIOWEJ MIESZANEJ
MN	TERENY ZABUDOWY MIESZKANIOWEJ JEDNORODZINNEJ
MNU	TERENY ZABUDOWY MIESZKANIOWEJ JEDNORODZINNEJ I USŁUGOWEJ
MNE	TERENY ZABUDOWY MIESZKANIOWEJ JEDNORODZINNEJ EKSTENSYWNEJ
U	TERENY ZABUDOWY USŁUGOWEJ
UC	TERENY USŁUG HANDLU O POWIERZCHNI SPRZEDAŻY POW. 2000 M <sup>2</sup>
T	TEREN TARGOWISKA MIEJSKIEGO
US	TERENY USŁUG SPORTU I REKREACJI
PU	TERENY ZABUDOWY PRODUKCYJNO-USŁUGOWEJ
P	TERENY ZABUDOWY PRODUKCYJNEJ
KXP	TEREN PLACU PUBLICZNEGO
PE	TERENY POWIERZCHNIOWEJ EKSPLOATACJI KOPALIN
IT	TERENY INFRASTRUKTURY TECHNICZNEJ
KT	TERENY OBIEKTÓW I USŁUG TRANSPORTOWYCH
KS	TERENY OBIEKTÓW ZWIĄZANYCH Z KOMUNIKACJĄ KOLEJOWĄ
KK	TERENY KOLEJOWE
F	TERENY ROZMIESZCZENIA URZĄDZEŃ WYTWARZAJĄCYCH ENERGIĘ Z ODNOWIALNYCH ŹRÓDEŁ ENERGII O MOCY PRZEKAZACZAJĄCEJ 100 KV WRAZ ZE STREFĄ OCHRONNĄ ZWIĄZANĄ Z OGRANICZENIAMI W ZABUDOWIE ORAZ ZAGOSPODAROWANIU I UŻYTKOWANIU TERENU
OD	TERENY OGRODÓW DZIAŁKOWYCH
ZP	TERENY ZIELENI PARKOWEJ
ZO	TERENY ZIELENI OSIEDLWEJ
ZC	TERENY CMENTARZY
LS	TERENY LASÓW
TO	TERENY OTWARTE Z PRZEWAGĄ ZIELENI WYSOKIEJ
L	TERENY ŁĄK, PASTWISK, NIELIŻYTKÓW ORAZ POZOSTAŁE TERENY OTWARTE
R	TERENY ROLNE
W	TERENY WÓD POWIERZCHNIOWYCH
UKLAD KOMUNIKACYJNY	TERENY SPECJALNEJ STREFY EKONOMICZNEJ
---	LINIA KOLEJOWA
---	DRÓGA PUBLICZNA KLASY GŁÓWNEJ RUCHU PRZYSPIESZONEGO
---	DRÓGI PUBLICZNE KLASY GŁÓWNEJ
---	DRÓGI PUBLICZNE KLASY
---	DRÓGI PUBLICZNE KLASY LOKALNEJ LUB DOJAZDOWEJ
---	PROJEKTOWANE DRÓGI PUBLICZNE KLASY GŁÓWNEJ
---	PROJEKTOWANE DRÓGI PUBLICZNE KLASY ZBIORCZEJ
---	PROJEKTOWANE DRÓGI PUBLICZNE KLASY LOKALNEJ LUB DOJAZDOWEJ
PROJEKTOWANE PONADLOKALNE INWESTYCJE DROGOWE	
---	PROJEKTOWANA DROGA KLASY GP W CIĄGU DROGI NR 9 NA ODCINKU OD WĘZŁA "BREZELA" DO WŁĄCZENIA W ISTNIĄCĄCĄ DK NR 9 W WARIANCIE II (W GRANICACH ADMINISTRACYJNYCH MIASTA)
---	DALIEJZSIĘGAJĄCA DROGA KLASY GP W CIĄGU DK42 I DK9 NA ODCINKU BRODY - OPATÓW WRAZ Z OBRĘDNICĄ OSTROWCA ŚWIĘTOKRZYSKIEGO W WARIANCIE II (W GRANICACH ADMINISTRACYJNYCH MIASTA)
SZLAKI ROWEROWE	
---	SZLAK M. MIECZYSLAWA RADWAŃCA (ZŁOTY)
---	SZLAK M. WITOLDA GOMBROWICZA (ZIELONY)
---	TRANSWOJEWÓDZKI SZLAK ROWEROWY (NIEBIESKI)
WOJEWÓDZKIE SZLAKI SAMOCHODOWE	
---	ARCHEO - GEOLOGICZNY
---	ARCHITECTURY DREWIANEJ
---	CYSTERÓW
---	FRONTU WSCHODNIEGO I WOLNY ŚWIATOWY
---	LITERACKI
ZŁOŻA SUROWCÓW	
---	UDOKUMENTOWANE ZŁOŻA KOPALIN
---	GRANICA OBSZARU GÓRNICZEGO
---	TEREN GÓRNICZY
SRODOWISKO PRZYRODNICZE	
---	OBZAR NATURA 2000 "DOLINA KAMIENNEJ"
---	GRANICA OBSZARU GÓRNICZEGO
---	POMNIKI PRZYRODY
---	LASY OCHRONNE
---	LOKALNE KORYTARZE EKOLOGICZNE
---	REGIONALNE KORYTARZE EKOLOGICZNE
---	PLANOWANY ZBIORNIK MAŁEJ RETENCJI "CHMIELÓW"
DZIEDZICTWO KULTUROWE	
---	OBIEKTY WPISANE DO REJESTRU ZABYTKÓW WOJEWÓDZTWA ŚWIĘTOKRZYSKIEGO
---	OBZAR WPISANE DO REJESTRU ZABYTKÓW WOJEWÓDZTWA ŚWIĘTOKRZYSKIEGO
---	OBIEKTY UJĘTE W GMINNEJ EWIDENCJI ZABYTKÓW
---	GRANICE HISTORYCZNYCH UKŁADÓW URBANISTYCZNYCH UJĘTYCH W GMINNEJ EWIDENCJI ZABYTKÓW
---	GRANICA HISTORYCZNEGO ZAŁOŻENIA MIASTA - OGROD LAS RZECZKI
---	STANOWISKA ARCHEOLOGICZNE
---	STREFY OCHRONY PLANISTYCZNEJ
---	OSIE KULTUROWE
INFRASTRUKTURA TECHNICZNA	
---	LINE ELEKTROENERGETYCZNE NAPOWIETRZNE 400 KV WRAZ Z PASEM TECHNOLOGICZNYM
---	LINE ELEKTROENERGETYCZNE NAPOWIETRZNE 110 KV WRAZ Z PASEM TECHNOLOGICZNYM
---	LINE ELEKTROENERGETYCZNE NAPOWIETRZNE 15 KV WRAZ Z PASEM TECHNOLOGICZNYM
---	STACJE TRANSFORMATOROWE
---	STACJA SYSTEMOWA (40KV/110KV)
---	STACJE TRANSFORMATOROWE - ROZDZIELCZE (GŁÓWNE PUNKTY ZASILANIA)
---	STUDNIE GŁĘBOKIE UJĘCIA WÓD PODZIEMNYCH "KATY DĘKOWSKIE" (POZA TERENEM MIASTA)
---	STUDNIE GŁĘBOKIE NIEKSPLOATOWANYCH UJĘĆ WÓD CIŚNIENIA WRAZ ZE STREFĄ KONTROLOWANĄ
---	PROJEKTOWANY GAZOCIĄG WYSOKIEGO CIŚNIENIA DN 500 (PO ŚLADZIE GAZOCIĄGU DN 300) WRAZ ZE STREFĄ KONTROLOWANĄ
---	STACJE REDUKCYJNE GAZU I STOPNIA "CHMIELÓW"
OGRANICZENIA W ZAGOSPODAROWANIU	
---	OBZAR SZCZEGÓLNEGO ZAGROZENIA POWODZI, NA KTÓRYM PRAWDOPODOBIEŃSTWO WYSTĄPIENIA POWODZI JEST WYSOKIE I WYNOŚY RAZ NA 10 LAT (P=10%)
---	OBZAR SZCZEGÓLNEGO ZAGROZENIA POWODZI, NA KTÓRYM PRAWDOPODOBIEŃSTWO WYSTĄPIENIA POWODZI JEST ŚREDNIE I WYNOŚY RAZ NA 100 LAT (P=1%)
---	OBZAR, NA KTÓRYM PRAWDOPODOBIEŃSTWO WYSTĄPIENIA POWODZI JEST NISZKIE I WYNOŚY RAZ NA 500 LAT (P=0,2%)
---	OBZAR NARAŻONY NA ZALANIE W PRZYPADKU ZNISZCZENIA LUB USZKODZENIA WAŁU PRZECIPOWODZIOWEGO
---	WAŁY PRZECIPOWODZIOWE
---	ZASIEG GŁÓWNEGO ZBIORNIKA WÓD PODZIEMNYCH NR 420 WIERZBICA - OSTROWIEC
---	TEREN OCHRONY POŚREDNIEJ STREFY OCHRONNEJ UJĘĆ WÓD PODZIEMNYCH "KATY DĘKOWSKIE"
---	STREFY OCHRONY SANITARNEJ WOKÓŁ CMENTARZY 50M
---	STREFY OCHRONY SANITARNEJ WOKÓŁ CMENTARZY 150 M
---	GRANICA ZAMKNIĘTEGO TERENU
---	TEREN ZAMKNIĘTEGO RESORTU OBRONY NARODOWEJ
---	OBZAR ZDEGRADOWANE
---	OBZAR PREDYSPOZYCJONOWANE DO WYSTĘPNIANIA RUCHÓW MASOWYCH
---	ZASIEG ZŁIKWIDOWANEGO OSUWISKA

STUDIUM UWARUNKOWAŃ I KIERUNKÓW ZAGOSPODAROWANIA PRZESTRZENNEGO MIASTA OSTROWCA ŚWIĘTOKRZYSKIEGO  
ZAŁĄCZNIK NR 2.2  
KIERUNKI ZAGOSPODAROWANIA PRZESTRZENNEGO

1:10 000



PRACOWNIA PROJEKTOWANIA URBANISTYCZNEGO  
37-450 Ostrowiec Świętokrzyski, ul. Świdkowska 28A, REGON 2418327, NIP 641161844  
WWW.PONIPROJEKTOWANIE.PL, POK. 101, ul. Ostrowiecka 10A  
tel. 72 299-32-43 e-mail: projektowanieurbanistyczne@ponip.pl