

Or. 0004 a. 47. RM. 2019

Or. 0003. 36. 2019

Ostrowiec Św. dnia 4 marca 2019 r.

Artur Głąb  
radny Rady Miasta  
Ostrowca Świętokrzyskiego

Przewodnicząca Rady Miasta  
Ostrowca Św.  
06.03.2019  
Joanna Pikus

Wiceprzewodnicząca Rady Miasta  
Ostrowca Świętokrzyskiego  
Joanna Pikus

**Sz.P. Irena Renduda-Dudek  
Przewodnicząca Rady Miasta  
Ostrowca Świętokrzyskiego**

Zgodnie z przysługującymi uprawnieniami wynikającymi z funkcji radnego Rady Miasta - art. 23 ust. 1 ustawy z dnia 8 marca 1990 r. o samorządzie gminnym (Dz. U. z 2018 r. poz. 994, 1000, 1349 i 1432) oraz § 43 ust. 1 - 5 Statutu Gminy Ostrowiec Świętokrzyski - **zgłaszam interpelację w sprawie:**

**wyrównania, odwodnienia i utwardzenia kruszywem odcinka ziemnego ulicy Leśnej, będącej łącznikiem pomiędzy asfaltową częścią ulicy Leśnej, a ulicą Mlinową (ID działki 260701\_1.0009.AR\_5.13; obręb 9 działka 13).**

**Wnioskujący podkreślają, że najbardziej pożądanym rozwiązaniem byłoby położenie nawierzchni asfaltowej oraz zaistalowanie oświetlenia drogowego.**

**Mając na uwadze powyższe oraz kierując się troską o dobro naszych mieszkańców proszę o naprawę drogi.**

**W załączeniu:**

- 1. Pismo mieszkańców**
- 2. Mapki poglądowe**

.....  
*Artur Głąb*

(podpis)

Or - 63 - I

URZĄD MIASTA W OSTROWCU ŚW.

SEKRETARIAT

Data wpływu ..... 06.03.2019 .....

Ilość załączników .....

Podpis ..... *Wiktoria* .....

RADA MIASTA  
Ostrowca Świętokrzyskiego

Data wpływu ..... 06.03.2019 .....

Podpis ..... *Joanna Pikus* .....

2011

Ostrowiec Św. dn. 21/02/2019

Radny Miasta Ostrowca Świętokrzyskiego  
Pan Artur Głąb

Szanowny Panie,

W imieniu swoim własnym oraz wszystkich mieszkańców ulicy Pistacjowej, Konwaliowej, Fiołkowej oraz Leśnej osiedla Gutwin w Ostrowcu Św. zwracam się do Pana z prośbą podjęcie przez Radę Miasta działań mających na celu wyrównanie i utwardzenie odcinka ziemnego ulicy Leśnej, będącej łącznikiem pomiędzy asfaltową częścią ulicy Leśnej, a ulicą Malinową (ID działki 260701\_1.0009.AR\_5.13; obręb 9 działka 13).

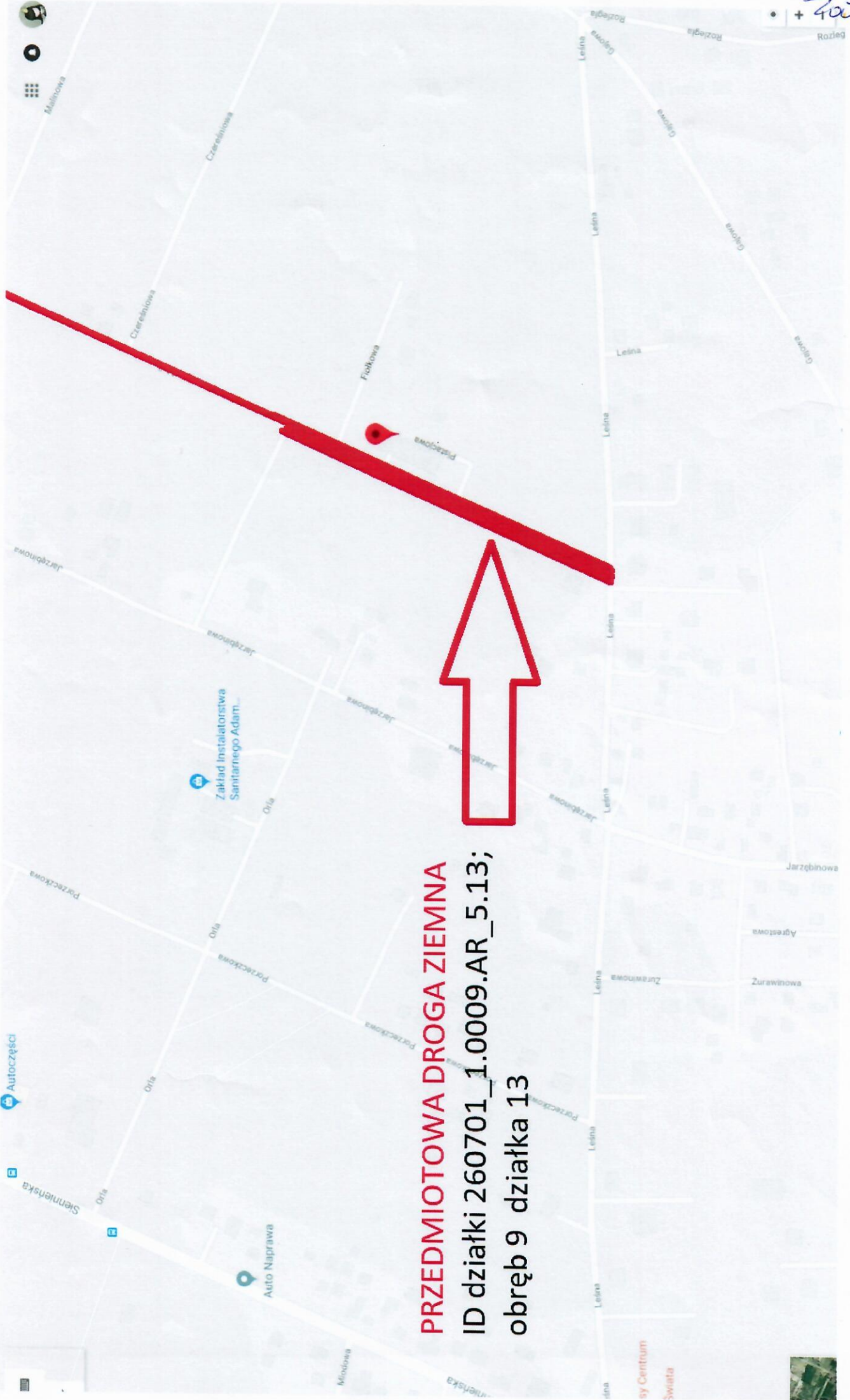
Istniejąca obecnie nawierzchnia ziemna każdorazowo po opadach atmosferycznych, a szczególnie w okresie wiosennych roztopów, zamienia się w błoto całkowicie uniemożliwiając zarówno ruch pieszy jak i samochodowy (błoto miejscami sięga nawet 10 cm głębokości). Problem dotyczy całego odcinka drogi znajdującego się na w/w działce, jednak sytuacja jest szczególnie dramatyczna na odcinku pierwszych 250 metrów licząc od asfaltowej części ulicy Leśnej w kierunku ulicy Malinowej. Jest to jedyna droga dojazdowa do posesji położonych przy w/w ulicach, w tym szeregowca przy ulicy Pistacjowej (10 rodzin). Przedmiotowa droga jest jednocześnie jedną z dróg dojazdowych do działek objętych obecnie sprzedażą Urzędu Miasta, na których powstają domy w zabudowie jednorodzinnej. Proces urbanizacji tej części miasta z pewnością będzie kontynuowany, co zwiększa zasadność wszelkich inwestycji poczynionych przez Władze Miasta w tym rejonie.

Najbardziej pożądanym rozwiązaniem byłoby położenie nawierzchni asfaltowej oraz zainstalowanie oświetlenia drogowego, jednakże już wyprofilowanie przekroju poprzecznego drogi oraz utwardzenie nawierzchni kruszywem stabilizowanym mechanicznie będzie dla mieszkańców krokiem milowym dla ich codziennej aktywności.

Z poważaniem

Anna Duda  
Walerja Anna  
Kopci Kordina  
Janeta Koldch  
Piotr Polow  
Anna Cybulskie  
Tomasz Duda

700 2



**PRZEDMIOTOWA DROGA ZIEMNA**  
**ID działki 260701\_1.0009.AR\_5.13;**  
**obręb 9 działka 13**



PRZEDMIOTOWA DROGA  
ID działki 260701\_1.0009.AR\_5.13;  
obręb 9 działka 13

Załącznik 3