

WYCIĄG Z PROJEKTU WYKONAWCZEGO - ARCHITEKTURA

MODERNIZACJA PSP NR 14 W RAMACH PROJEKTU „NOWOCZESNA SZKOŁA - MODERNIZACJA I WYPOSAŻENIE W POMOCĘ DYDAKTYCZNE PUBLICZNYCH SZKÓŁ PODSTAWOWYCH W OSTROWCU ŚWIĘTOKRZYSKIM WRAZ Z MODERNIZACJĄ INFRASTRUKTURY SPORTOWEJ”.

- 1.Opis- pkt 9.7
- 2.rys.08- Segment „D” RZUT PARTERU
- 3.rys.11- łącznik „AD” RZUT PARTERU
- 4.rys.20 – Platforma schodowa, RZUT, WIDOK

~~9.6. WYCIERACZKI~~

~~Wycieraczki wewnętrzne przy głównym wejściu do budynku oraz przy wejściu do sali gimnastycznej – należy zastosować wycieraczkę systemową wpuszczoną w podłogę.~~

- ~~– Wycieraczka (120/120CM – 2 sztuki) z wkładem czyszczącym w postaci listew winylowych. Bardzo odporna na ścieranie i obciążenia mechaniczne. Przeznaczona do obiektów o dużym natężeniu ruchu. Profile aluminiowe połączone ze sobą linką stalową nierdzewną i dystansem gumowym ułatwiają sprzątanie i charakteryzują się dużą chłonnością zanieczyszczeń.~~
- ~~– Wycieraczka zewnętrzna przy głównym wejściu do budynku. Krata stalowa ocynkowana oczko 10/10mm wymiar kraty 50/100cm zamontowana w kostce brukowej, zagłębienie pod wycieraczką 10cm. Istniejąca wycieraczka 50/100cm do demontażu i uzupełnienie kostka brukową na podbudowie z kruszywa.~~

~~9.7. PLATFORMA PRZYSCHODOWA – 2 zestawy~~

~~1 zestaw~~ *BR*

~~Wykonawca zapewni dostawę z montażem, przygotowanie dokumentacji techniczno-ruchowej i odbiór urządzenia przez Urząd Dozoru Technicznego~~

~~Kompletne rozwiązanie systemowe o parametrach:~~

- ~~• Złożona platforma schodowa zajmuje mniej niż 35 cm szerokości~~
- ~~• prędkość: 0.1 m/s~~
- ~~• Napęd: 0,5 kW; zasilany bateriami~~
- ~~• Zasilanie: 1 x 230V dla ładowarki~~
- ~~• Malowana proszkowo: RAL 7035~~
- ~~• Szyna: Malowana proszkowo,~~
- ~~• Ładowność maksymalna: 225 kg~~
- ~~• podłoga antypoślizgowa~~
- ~~• składanie/rozkładanie manualne~~
- ~~• aktywna podłoga – system przeciwzgnieciowy+ przeciwnący~~

~~9.8. KOTARO-SIATKI dzielące salę gimnastyczną i siatki zabezpieczające ściany i okna~~

~~Kotaro-siatki – 2 zestawy- Kompletne rozwiązanie systemowe~~

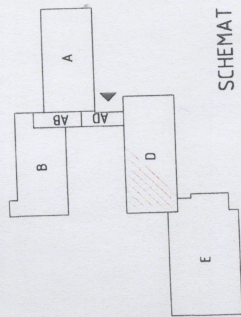
- ~~• istniejącą szynę nośną z siatkami należy odłączyć od konstrukcji nośnej stalowej i zdemontować~~
- ~~• istniejąca konstrukcja nośna stalowa montowana do boku belki żelbetowej stropu pozostaje ponieważ ciężar nowej kotaro- siatki nie jest większy niż istniejącej, na etapie montażu należy sprawdzić stan połączeń, oczyścić i malować na kolor szary~~
- ~~• do istniejącej konstrukcji stalowej należy przykręcić nowa szynę nośną z kotaro-siatką zgodnie z instrukcją producenta~~
- ~~• kotaro-siatka jest przesuwana ręcznie~~
- ~~• dół nieprzezierny do wysokości 3m kolor zielony, powyżej siatka polipropylenowa oczka 100x100 mm, gr. splotu 3 mm, kolor zielony~~

~~Wymiana siatek zabezpieczających okna i ściany- Kompletne rozwiązanie systemowe~~

~~Siatka ochronna na okna polietylenowa (pe) oczka 50x50 mm, gr. splotu 3 mm, kolor biały,~~

~~Siatka ochronna na ściany szczytowe polipropylenowa (pp) z obciążeniem dolnej krawędzi o wymiarach 7,5x22 m oczka 100x100 mm, gr. splotu 3 mm, kolor biały.~~

PARTER "D"



LEGENDA:
 ŚCIANY ISTNIEJĄCE
 ŚCIANY PROJEKTOWANE
 WYBURZENIA

UWAGA:
 WYKREŚŁY SPRĄDZIĆ NA RUDNIE
 WYKREŚŁY WYKREŚLAĆ POWINNI BYĆ POWIĄZANE O JAKIŚ KOLOR
 NIEZGODNOŚCI NA ETAPIE REALIZACJI

BBF
 ARCHITEKTURA PRACOWNIA PROJEKTOWA
 UL. SKARBIŃSKIEGO 10/52
 30-071 KRAKÓW

Obiekt:
 MODERNIZACJA 232 NR 2 W RAMACH PROJEKTU
 MODERNIZACJA SZKOŁY - MODERNIZACJA
 I WYPŁACENIE W POROCE DODATKOWE
 PUBLICZNYCH SZKÓŁ PODSTAWOWYCH
 W GMINIE KRAKÓW, WŁĄCZAJĄC
 WŁĄCZAJĄC MODERNIZACJĄ INFRASTRUKTURY
 SPORTOWEJ

Adres budowy:
 UL. STANKA 35
 DZIAŁKA NR 97/6, 1/5, 3/4, 3/9, 1/5

Właściciel:
 GMINA OSTRÓWIEC ŚWIĘTOKRZYSKI
 UL. JANA ŁODOWSKIEGO 10
 27-400 OSTRÓWIEC ŚWIĘTOKRZYSKI

Projektant:
 MGR INŻ. ARCH. TOMASZ BLONOWSKI
 UPR. BUD. NR EW. 209/2001

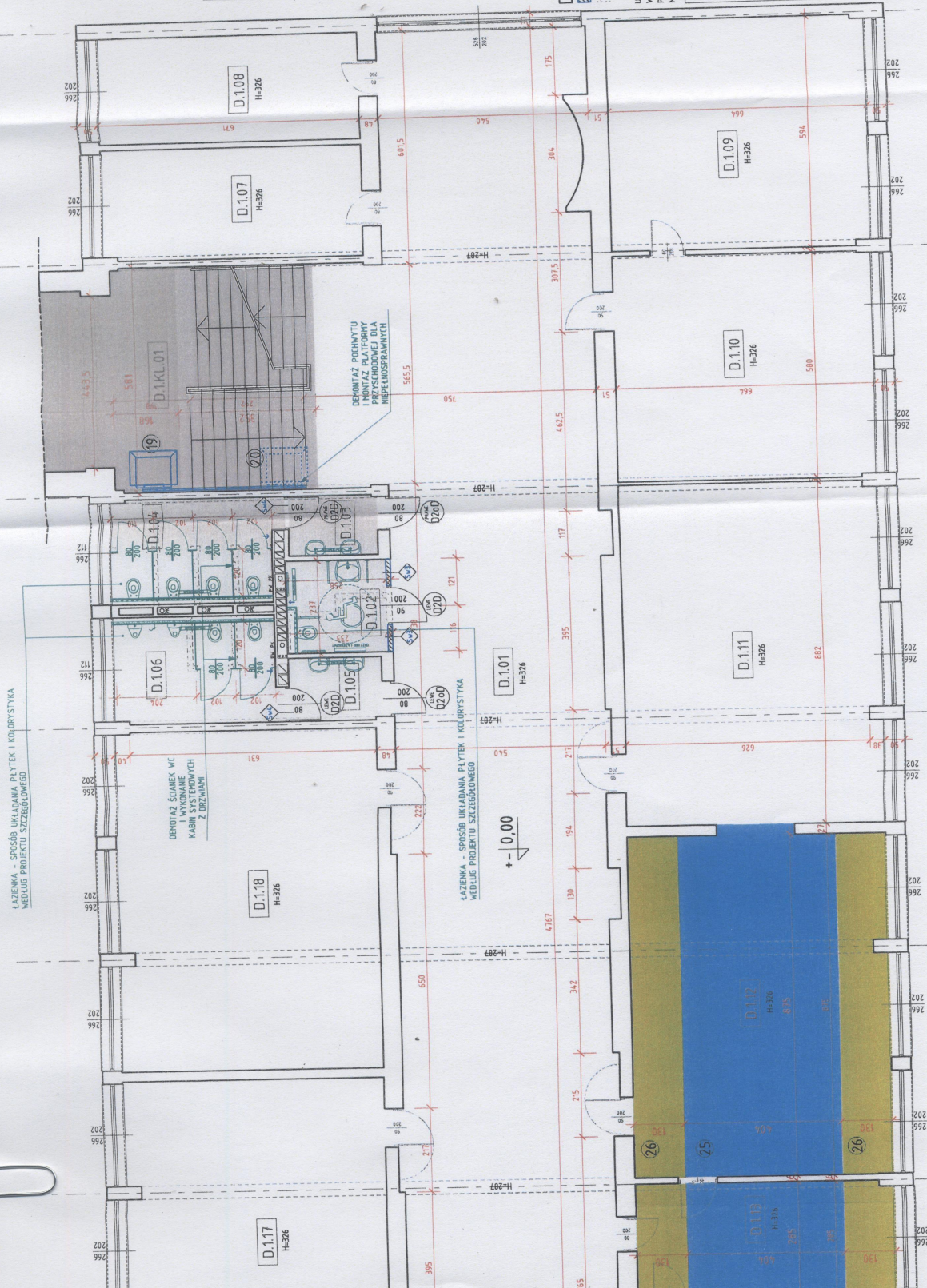
Wykonawca:
 MGR INŻ. ARCH. WOJCIECH FRĄCEK
 UPR. BUD. NR EW. 209/2001

Skala:
 1:100

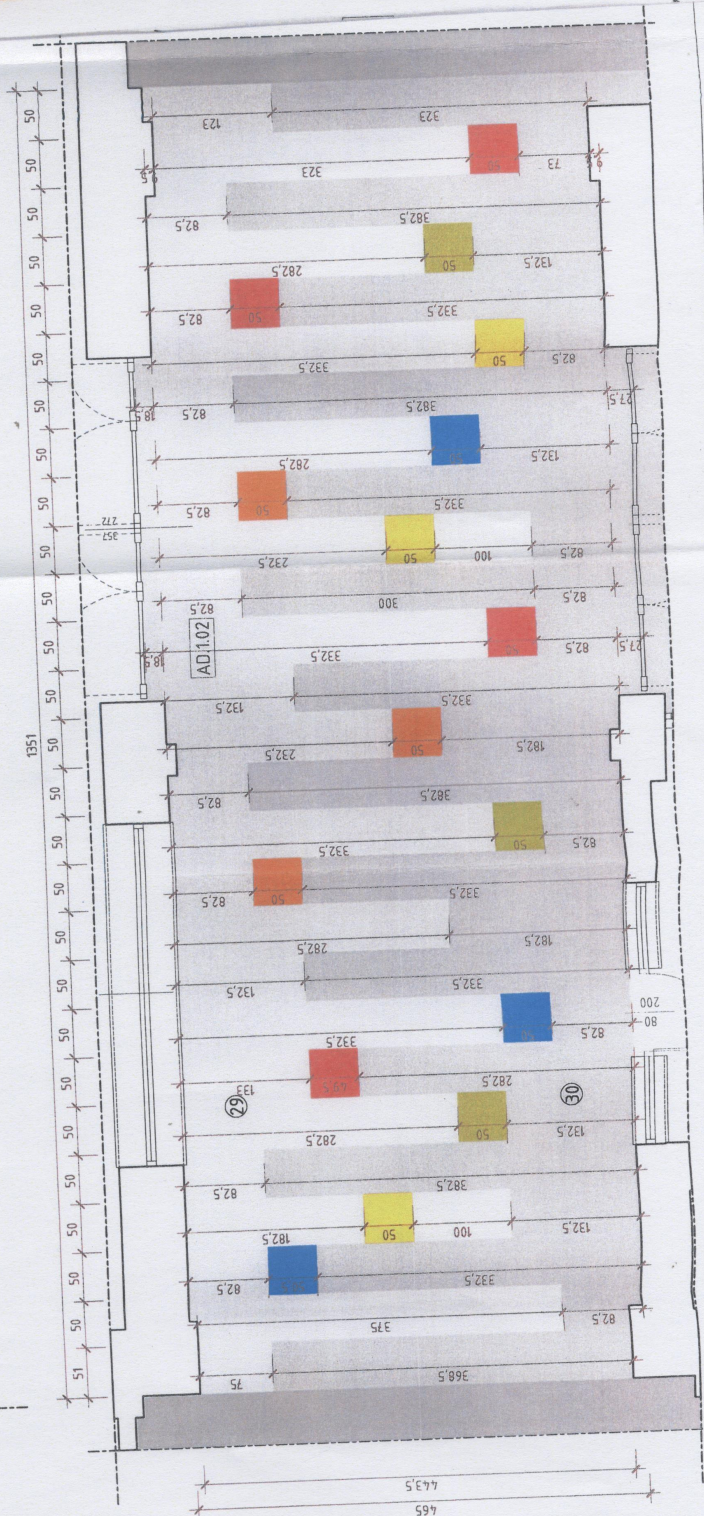
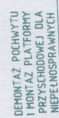

Typ: ARCHITEKTURA
 P.W.
 09.2017

Segment "D"
 Rzut PARTERU

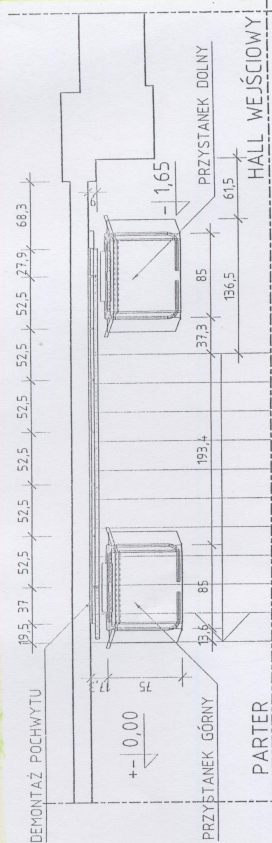
08



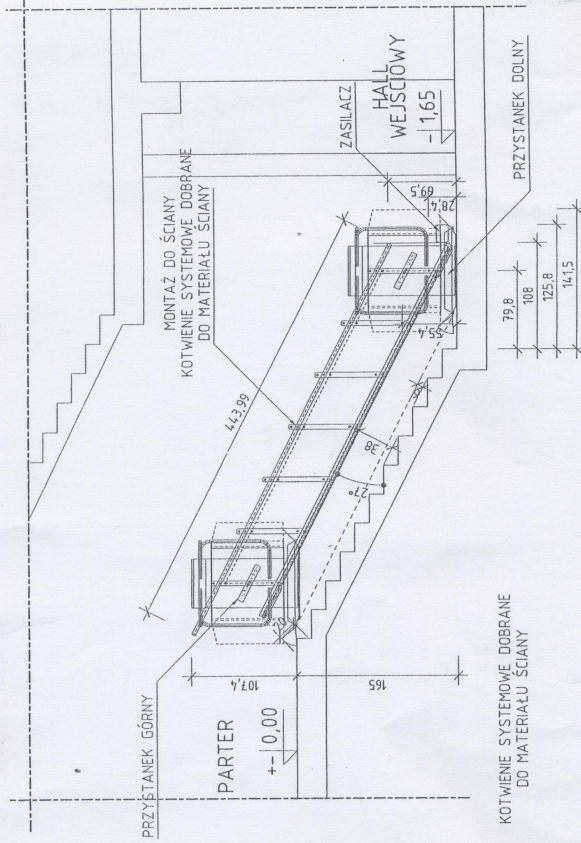
- KOLOR - CONCRETE STAIRS/ COOL GREY - 25061000
- KOLOR - COOL GREY - 25025000
- KOLOR - GREEN - SPAGHETTI - 4610006
- KOLOR - FRESH BLUE SPAGHETTI - 4610005



PLATFORMA SCHODOWA Z NAPEDEM ZĘBATKOWYM



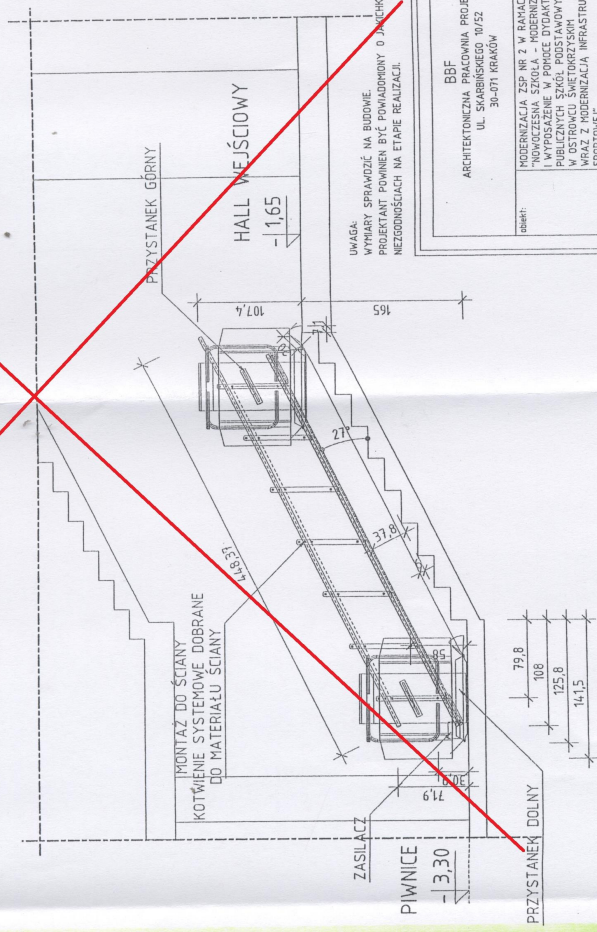
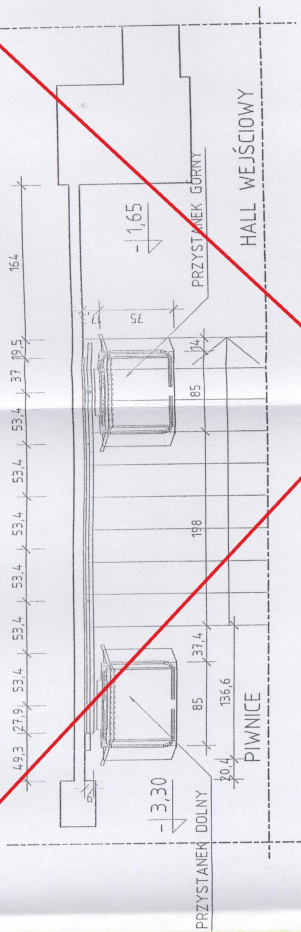
ZAKRES ZAMÓWIENIA – MONTAŻ PLATFORMY PRZYSCHODOWEJ - 1 SZT.



PLATFORMA SCHODOWA Z NAPEDEM ZĘBATKOWYM, SŁUŻĄCA DO TRANSPORTU OSÓB NIEPEŁNOSPRAWNYCH NA WÓZKACH INWALIDZKICH.

Udźwig - 225 kg
Wys. podnoszenia - 1604 mm
Przełożenie - i = 100:1
Napięcie sterowania - 24V DC
Prędkość - 0,1 m/s
Silnik - 24 V, 0,5 kW

NA DOLNY PRZYSTANEK PLATFORMY W MIEJSCIE ZASILACZ, NALEŻY DOPROWADZIĆ PRZEWÓD ZASILAJĄCY O PRZĘKROJU 3x2,5 mm². PRZEWÓD ZASILAJĄCY NALEŻY ZABEZPIECZYĆ BEZPIECZNIKIEM B10A I WYŁĄCZNIKIEM RÓŻNICOWO-PRĄDOWYM 25A/30mA. ZASILANIE I ZABEZPIECZENIA PRĄDOWE WŁASNYM ZAKŁADEM WYKONANIE INWESTOR.



UWAGA:
WYKARTY SPRĄDZIĆ NA BUDOWIE
PROJEKTU POWINNO BYĆ POŁĄCZONY O JAKIŚKOLWIEK
NEOZGODNOŚCIACH NA ETAPIE REALIZACJI.

B8F
ARCHITEKTONICZNA PRACOWNIA PROJEKTOWA
UL. SZARBINSKIEGO 10/52
30-071 KRAKÓW

OPRACOWAŁ: MODERNIZACJA ZSP NR 2 W RAMACH PROJEKTU
"NOWOCZESNA SZKOŁA - MODERNIZACJA
I WYPOSAŻENIE W PODKIE DYDAKTYCZNE
PUBLICZNYCH SZKÓŁ PODSTAWOWYCH
W OŚRODKU WYSTĘPNOŚCIOWYM
ORAZ Z MODERNIZACJĄ INFRASTRUKTURY
SPORTOWEJ."

OPRACOWAŁ: OŚRODOK ŚWIETOTRZYŚCI
OS. STAWKI 35

OPRACOWAŁ: GŁÓWNY OŚRODOK ŚWIETOTRZYŚCI
UL. JANA GŁOGÓŃSKIEGO 3/5

OPRACOWAŁ: 27-400 OSTROWIEC ŚWIETOTRZYŚCI

OPRACOWAŁ: MGR INŻ. ARCH. TOMASZ BLIŃSKI
UPR.BUD. SW-34/2007

OPRACOWAŁ: MGR INŻ. ARCH. WOJCIECH FRĄCEK
UPR.BUD. NR EW. 208/2007

OPRACOWAŁ: MGR INŻ. ARCH. WOJCIECH FRĄCEK
UPR.BUD. NR EW. 208/2007

OPRACOWAŁ: MGR INŻ. ARCH. WOJCIECH FRĄCEK
UPR.BUD. NR EW. 208/2007

OPRACOWAŁ: MGR INŻ. ARCH. WOJCIECH FRĄCEK
UPR.BUD. NR EW. 208/2007

OPRACOWAŁ: MGR INŻ. ARCH. WOJCIECH FRĄCEK
UPR.BUD. NR EW. 208/2007

OPRACOWAŁ: MGR INŻ. ARCH. WOJCIECH FRĄCEK
UPR.BUD. NR EW. 208/2007

OPRACOWAŁ: MGR INŻ. ARCH. WOJCIECH FRĄCEK
UPR.BUD. NR EW. 208/2007

OPRACOWAŁ: MGR INŻ. ARCH. WOJCIECH FRĄCEK
UPR.BUD. NR EW. 208/2007

PLATFORMA SCHODOWA

RZUT: WIDOK

20