

## WYCIĄG Z PROJEKTU WYKONAWCZEGO - ARCHITEKTURA

**MODERNIZACJA PSP NR 14 W RAMACH PROJEKTU  
„NOWOCZESNA SZKOŁA - MODERNIZACJA I WYPOSAŻENIE  
W POMOCE DYDAKTYCZNE PUBLICZNYCH SZKÓŁ  
PODSTAWOWYCH W OSTROWCU ŚWIĘTOKRZYSKIM WRAZ Z  
MODERNIZACJĄ INFRASTRUKTURY SPORTOWEJ”.**

1.Opis- pkt 9.7

2.rys.08- Segment „D” RZUT PARTERU

3.rys.11- łącznik „AD” RZUT PARTERU

4.rys.20 – Platforma schodowa, RZUT, WIDOK

## 9.6. WYCIERACZKI

Wycieraczki wewnętrzne przy głównym wejściu do budynku oraz przy wejściu do sali gimnastycznej – należy zastosować wycieraczkę systemową wpuszczaną w podłogę.

- Wycieraczka (120/120CM – 2 sztuki) z wkładem czyszczącym w postaci listew winylowych. Bardzo odporna na ścieranie i obciążenia mechaniczne. Przeznaczona do obiektów o dużym natężeniu ruchu. Profile aluminiowe połączone ze sobą linką stalową nierdzewną i dystansem gumowym ułatwiają sprzątanie i charakteryzują się dużą chłonnością zanieczyszczeń.
- Wycieraczka zewnętrzna przy głównym wejściu do budynku. Krata stalowa ocynkowana oczko 10/10mm wymiar kraty 50/100cm zamontowana w kostce brukowej, zagłębienie pod wycieraczką 10cm. Istniejąca wycieraczka 50/100cm do demontażu i uzupełnienie kostką brukową na podbudowie z kruszywa.

## 9.7. PLATFORMA PRZYSCHODOWA – 2 zestawy

Wykonawca zapewni dostawę z montażem, przygotowanie dokumentacji techniczno-ruchowej i odbiór urządzenia przez Urząd Dozoru Technicznego

Kompletne rozwiązanie systemowe o parametrach:

- Złożona platforma schodowa zajmuje mniej niż 35 cm szerokości
- prędkość: 0.1 m/s
- Napęd: 0,5 kW; zasilany bateriami
- Zasilanie: 1 x 230V dla ładowarki
- Malowana proszkowo: RAL 7035
- Szyna: Malowana proszkowo,
- Ładowność maksymalna: 225 kg
- podłoga antypoślizgowa
- składanie/rozkładanie manualne
- aktywna podłoga – system przeciwwzniesieniowy+ przeciwnący

## 9.8. KOTARO-SIATKI dzielące salę gimnastyczną i siatki zabezpieczające ściany i okna

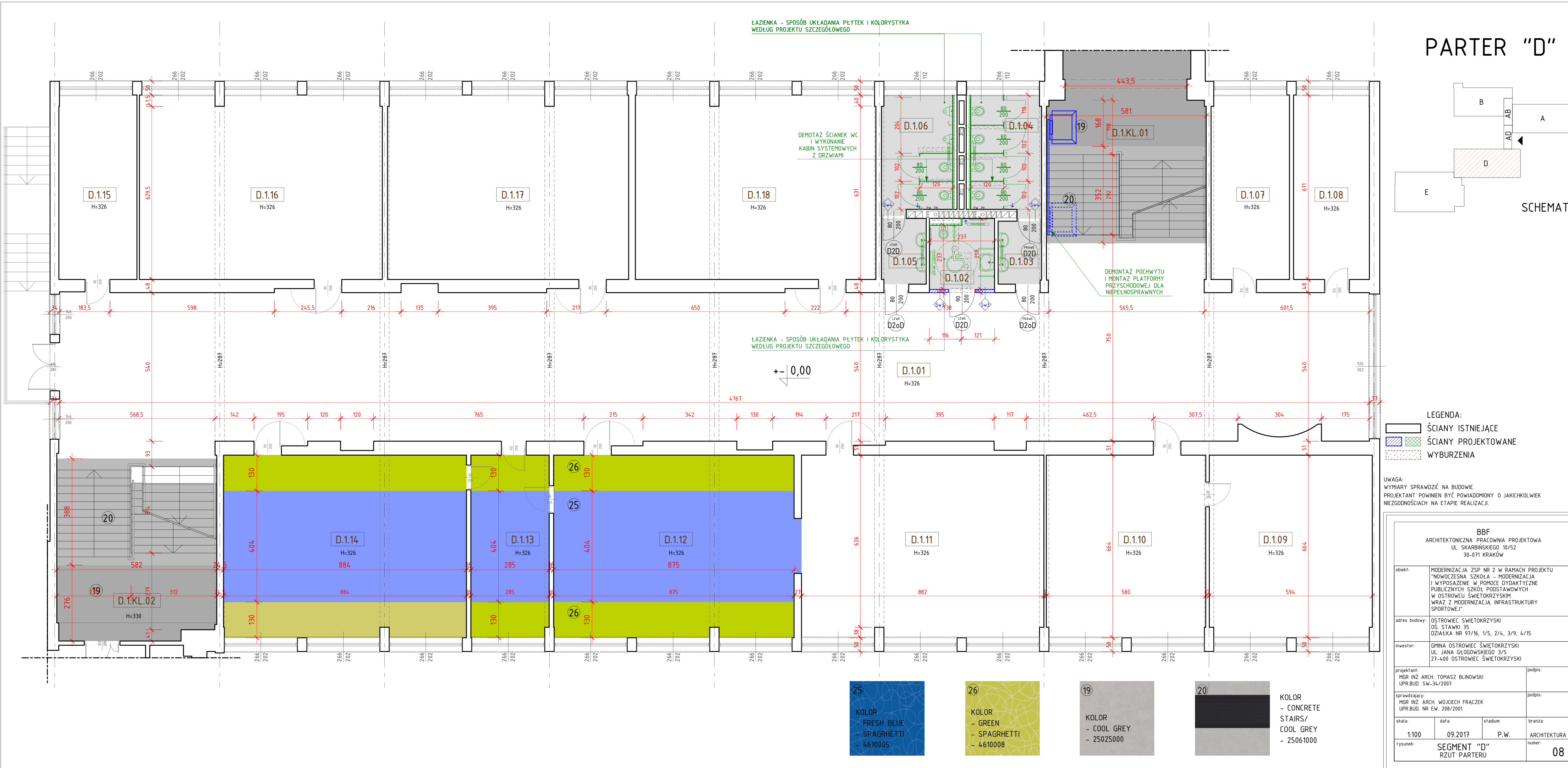
Kotaro-siatki – 2 zestawy- Kompletne rozwiązanie systemowe

- istniejącą szynę nośną z siatkami należy odłączyć od konstrukcji nośnej stalowej i zdemontować
- istniejąca konstrukcja nośna stalowa montowana do boku belki żelbetowej stropu pozostaje ponieważ ciężar nowej kotaro- siatki nie jest większy niż istniejącej, na etapie montażu należy sprawdzić stan połączeń, oczyścić i malować na kolor szary
- do istniejącej konstrukcji stalowej należy przykręcić nowa szynę nośną z kotaro-siatką zgodnie z instrukcją producenta
- kotaro-siatka jest przesuwana ręcznie
- dół nieprzezierny do wysokości 3m kolor zielony, powyżej siatka polipropylenowa oczka 100x100 mm, gr. splotu 3 mm, kolor zielony

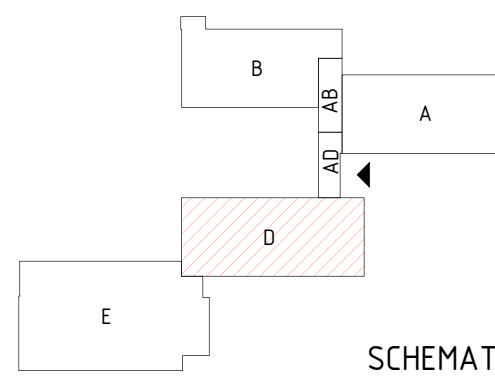
Wymiana siatek zabezpieczających okna i ściany- Kompletne rozwiązanie systemowe

Siatka ochronna na okna polietylenowa (pe) oczka 50x50 mm, gr. splotu 3 mm, kolor biały,

Siatka ochronna na ściany szczytowe polipropylenowa (pp) z obciążeniem dolnej krawędzi o wymiarach 7,5x22 m oczka 100x100 mm, gr. splotu 3 mm, kolor biały.



# PARTER "D"

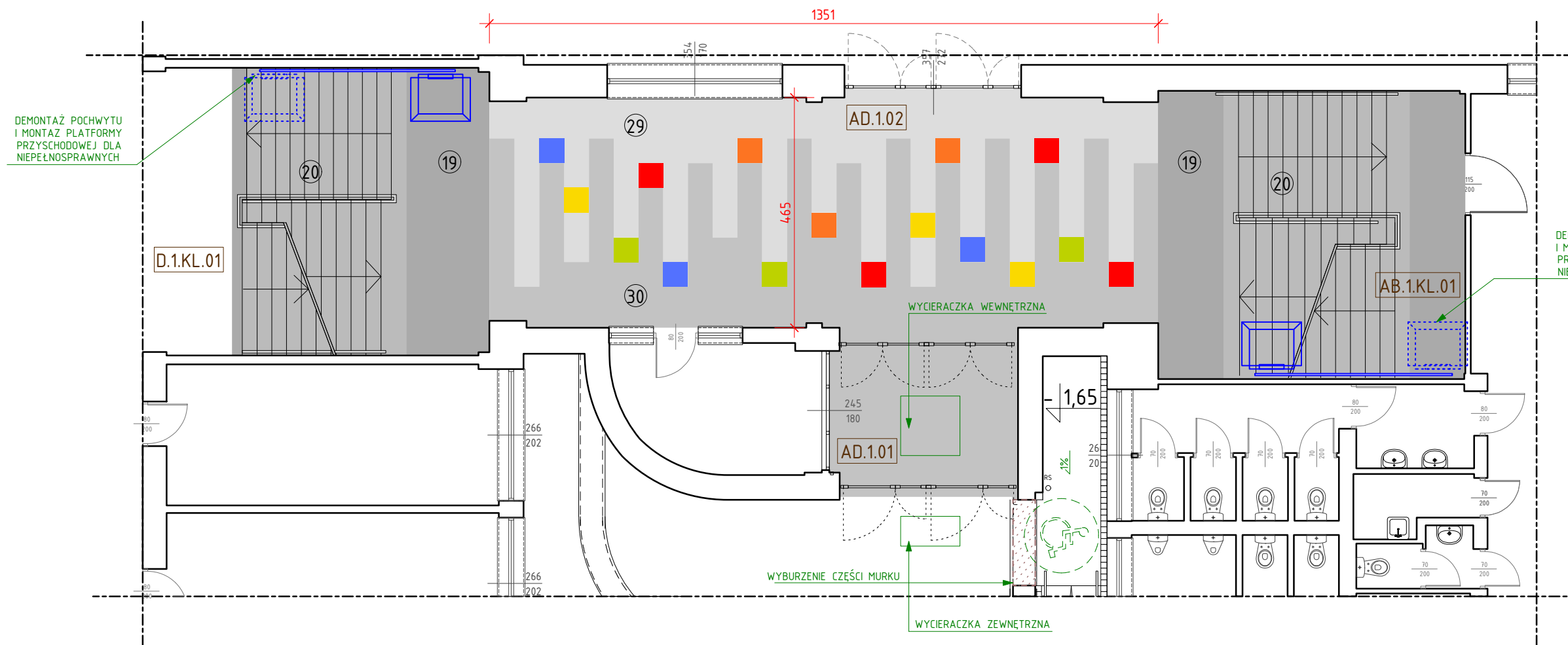


LEGENDA:

- ŚCIANY ISTNIEJĄCE
- ŚCIANY PROJEKTOWANE
- WYBURZENIA

UWAGA:  
WYMIARY SPRAWDZIĆ NA BUDOWIE.  
PROJEKTANT POWINIEN BYĆ POWIADOMIONY O JAKIKOLWIEK  
NIEZGODNOŚCIACH NA ETAPIE REALIZACJI.

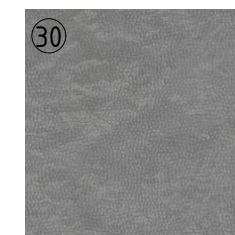
BBF ARCHITEKTONICZNA PRACOWNIA PROJEKTOWA UL. SKARBINSKIEGO 10/52 30-071 KRAKÓW			
obiekt:	MODERNIZACJA ZSP NR 2 W RAMACH PROJEKTU "NOWOCZESNA SZKOŁA - MODERNIZACJA I WYPOSAŻENIE W POMOCE DYDAKTYCZNE PUBLICZNYCH SZKÓŁ PODSTAWOWYCH W OSTROWIEC ŚWIĘTOKRZYSKIM WRAZ Z MODERNIZACJĄ INFRASTRUKTURY SPORTOWEJ".		
adres budowy:	OSTROWIEC ŚWIĘTOKRZYSKI OŚ. STAWKI 35 DZIAŁKA NR 97/16, 1/5, 2/4, 3/9, 4/15		
inwestor:	GMINA OSTROWIEC ŚWIĘTOKRZYSKI UL. JANA GŁOGOWSKIEGO 3/5 27-400 OSTROWIEC ŚWIĘTOKRZYSKI		
projektant:	MGR INŻ. ARCH. TOMASZ BLINOWSKI UPR.BUD. SW-34/2007	podpis:	
sprawdzający:	MGR INŻ. ARCH. WOJCIECH FRĄCZEK UPR.BUD. NR EW. 208/2001	podpis:	
skala:	1:100	data:	09.2017
rysunek:	SEGMENT "D" RZUT PARTERU	stadium:	P.W.
		branża:	ARCHITEKTURA
		numer:	08



## PARTER ŁĄCZNIK "AD"



KOLOR  
- HAVANE  
- LIGHT COLD GREY  
- 4694041



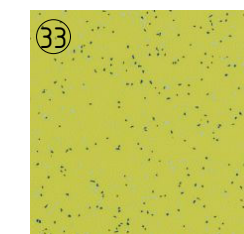
KOLOR  
- HAVANE  
- COLD GREY  
- 4694042



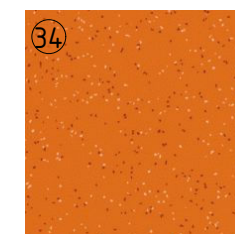
KOLOR  
- CANDY  
- DARK RED  
- 3747059



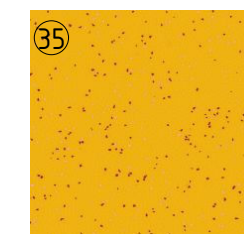
KOLOR  
- CANDY  
- FRESH BLUE  
- 3747055



KOLOR  
- CANDY  
- GREEN  
- 3747060



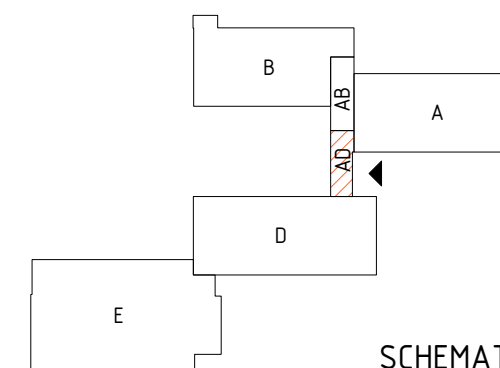
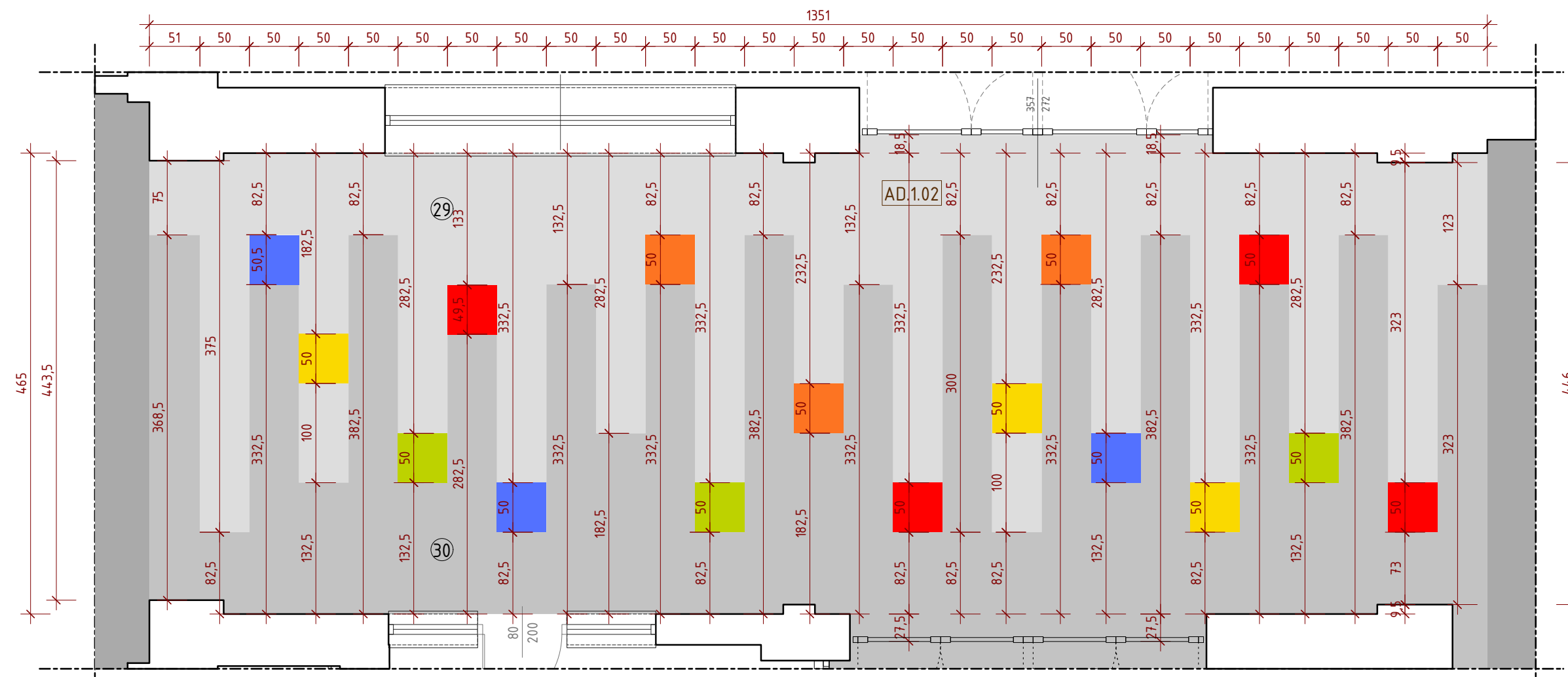
KOLOR  
- CANDY  
- TANGERINE  
- 3747058



KOLOR  
- CANDY  
- SUNNY YELLOW  
- 3747057



KOLOR  
- COOL GREY  
- 25025000

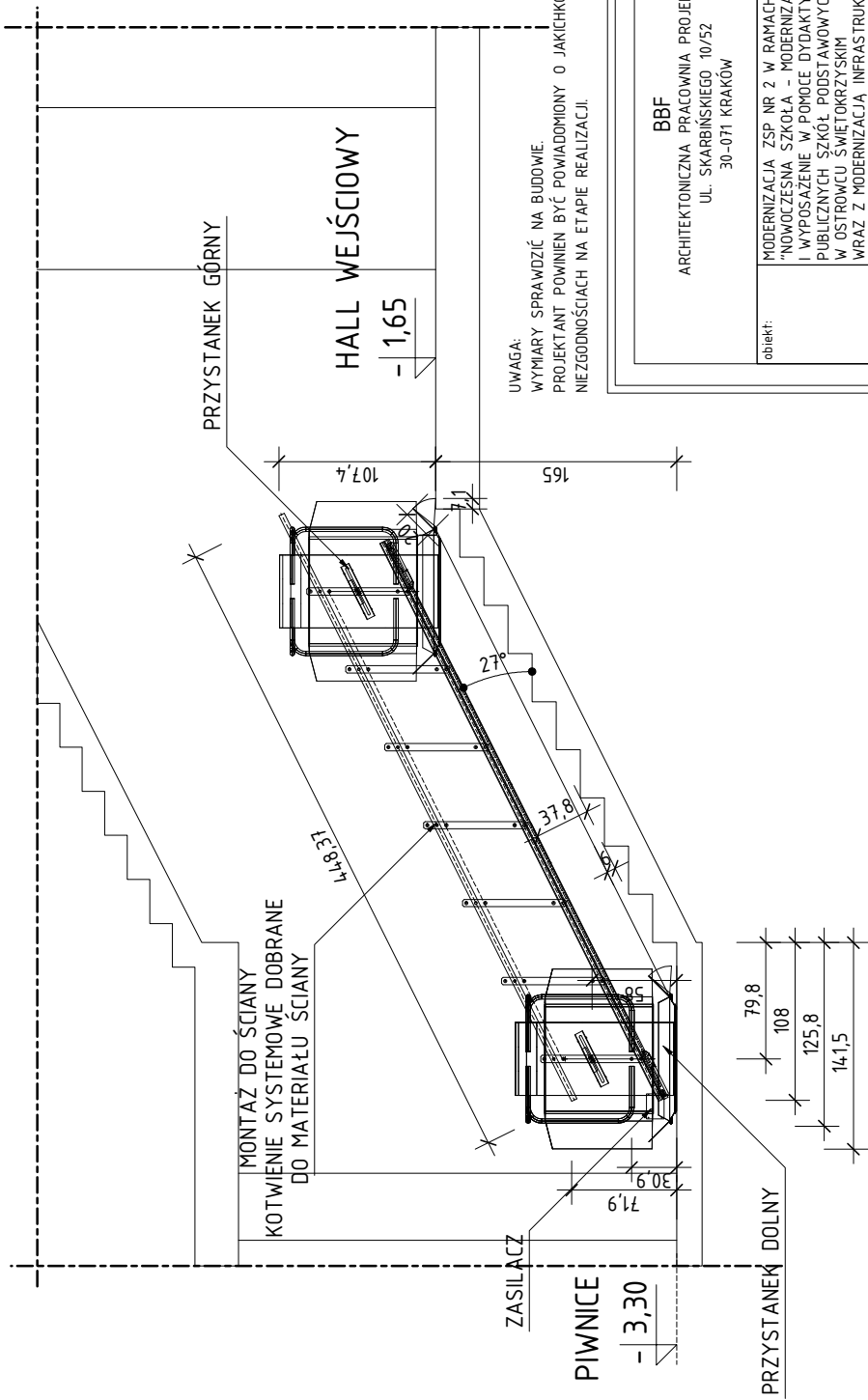
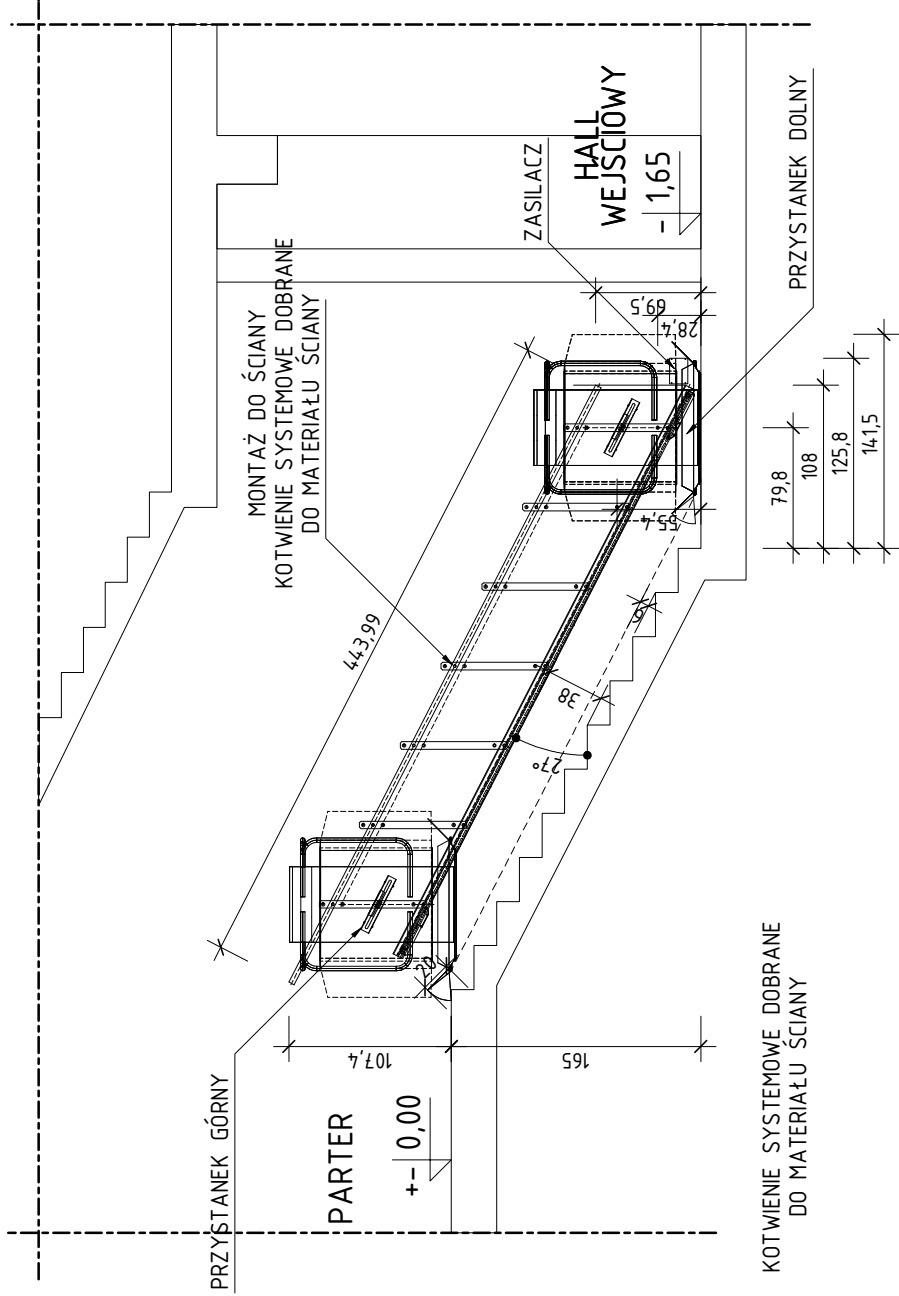
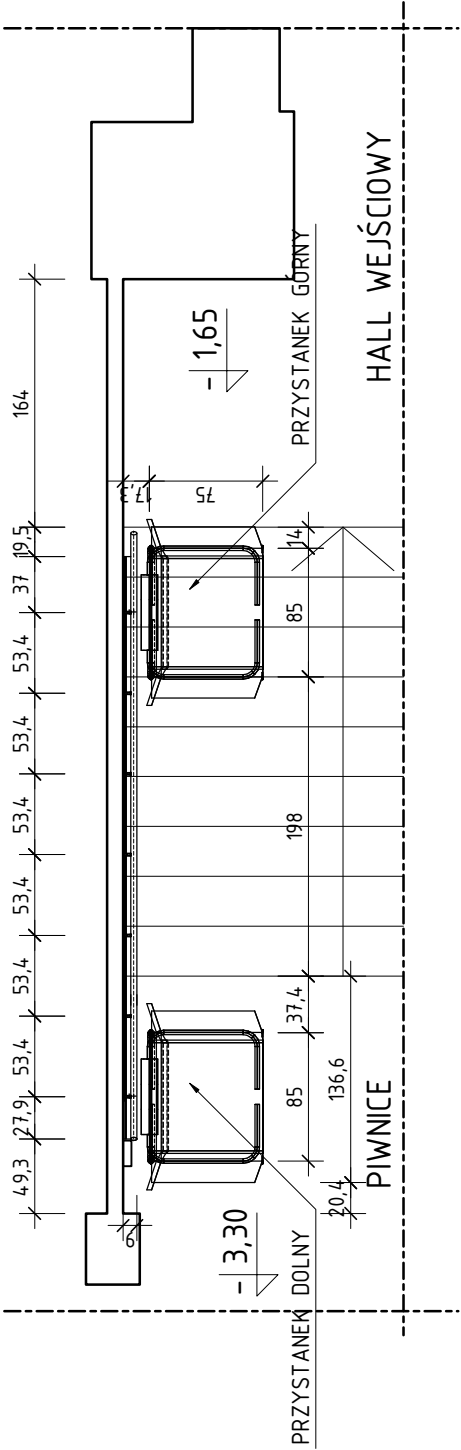
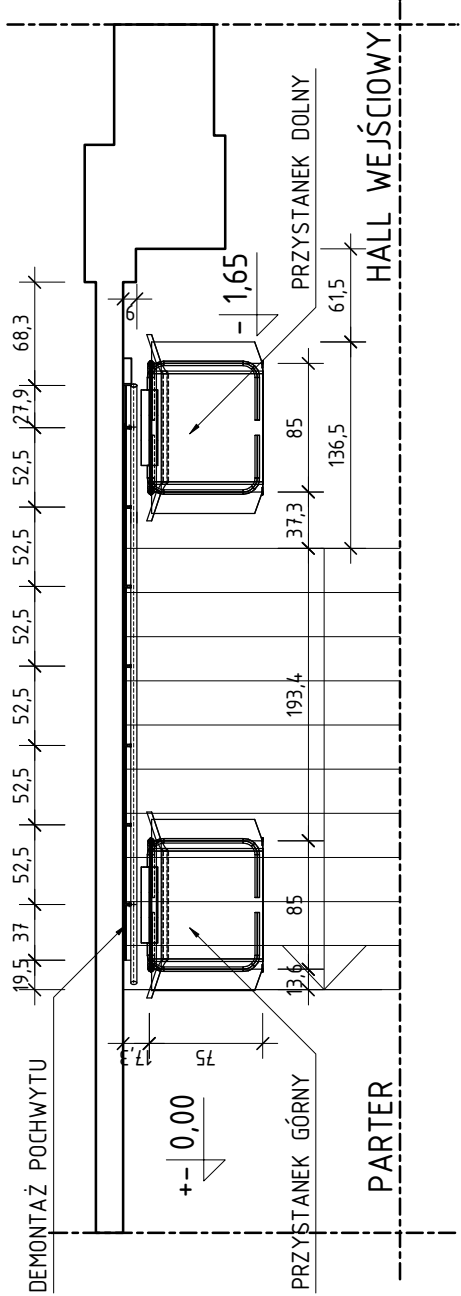


SCHEMAT

UWAGA:  
WYMIARY SPRAWDZIĆ NA BUDOWIE.  
PROJEKTANT POWINIEN BYĆ POWIADOMIONY O JAKIKOLWIEK  
NIEZGODNOŚCIACH NA ETAPIE REALIZACJI.

BBF ARCHITEKTONICZNA PRACOWNIA PROJEKTOWA UL. SKARBINSKIEGO 10/52 30-071 KRAKÓW			
obiekt:	MODERNIZACJA ZSP NR 2 W RAMACH PROJEKTU "NOWOCZESNA SZKOŁA - MODERNIZACJA I WYPOSAŻENIE W POMOCY DYDAKTYCZNE PUBLICZNYCH SZKÓŁ PODSTAWOWYCH W OSTROWCU ŚWIĘTOKRZYSKIM WRAZ Z MODERNIZACJĄ INFRASTRUKTURY SPORTOWEJ".		
adres budowy:	OSTROWIEC ŚWIĘTOKRZYSKI OS. STAWKI 35 DZIAŁKA NR 91/16, 1/5, 2/4, 3/9, 4/15		
inwestor:	GMINA OSTROWIEC ŚWIĘTOKRZYSKI UL. JANA GŁOGOWSKIEGO 3/5 27-400 OSTROWIEC ŚWIĘTOKRZYSKI		
projektant:	MGR INŻ. ARCH. TOMASZ BLINOWSKI UPR.BUD. SW-34/2007	podpis:	
sprawdzający:	MGR INŻ. ARCH. WOJCIECH FRĄCZEK UPR.BUD. NR EW. 208/2001	podpis:	
skala:	1:100/1:50	data:	09.2017
rysunek:	ŁĄCZNIK "AD" RZUT PARTERU	stadium:	P.W.
branża:			ARCHITEKTURA
numer:			11

PLATFORMA SCHODOWA Z NAPEDEM ZĘBATKOWYM



PLATFORMA SCHODOWA Z NAPEDEM ZĘBATKOWYM, SŁUŻĄCA DO TRANSPORTU OSÓB NIEPEŁNOSPRTAWNYCH NA WÓŻKACH INWALIDZKICH.

- Udźwig – 225 kg
- Wys. podnoszenia – 1604 mm
- Przełożenie – i = 100:1
- Napięcie sterowania – 24V DC
- Prędkość – 0,1 m/s
- Silnik – 24 V, 0,5 kW

NA DOLNY PRZYSTANEK PLATFORMY, W MIEJSCE ZASILACZ, NALEŻY DOPROWADZIĆ PRZEWÓD ZASILAJĄCY O PRZEKROJU 3x2,5 mm<sup>2</sup>. PRZEWÓD ZASILAJĄCY NALEŻY ZABEZPIECZYĆ BEZPIECZNIKIEM B10A I WYŁĄCZNIKIEM ROZNICOWO-PRĄDOWYM 25A/30mA. ZASILANIE I ZABEZPIECZENIA PRĄDOWE WE WŁASNYM ZAKRESIE WYKONUJE INWESTOR.

UWAGA:  
WYMIARY SPRAWDZIĆ NA BUDOWIE.  
PROJEKTANT POWINIEN BYĆ POWIADOMIONY O JAKICHKOLWIEK  
NIEZGODNOŚCIACH NA ETAPIE REALIZACJI.

BBF ARCHITEKTONICZNA PRACOWNIA PROJEKTOWA UL. SKARBIŃSKIEGO 10/52 30-071 KRAKÓW		obiekt: MODERNIZACJA ZSP NR 2 W RAMACH PROJEKTU "NOWOCZESNA SZKOŁA - MODERNIZACJA I WYPOSĄŻENIE W POMOCIE DYDAKTYCZNE PUBLICZNYCH SZKÓŁ PODSTAWOWYCH W OSTROWCU ŚWIĘTOKRZYSKIM WRAZ Z MODERNIZACJĄ INFRASTRUKTURY SPORTOWEJ".	
adres budowy: OSTROWIEC ŚWIĘTOKRZYSKI OŚ. STANKI 35 DZIAŁKA NR 97/16, 1/5, 2/4, 3/9, 4/15		inwestor: GMINA OSTROWIEC ŚWIĘTOKRZYSKI UL. JANA GŁOGOWSKIEGO 3/5 27-400 OSTROWIEC ŚWIĘTOKRZYSKI	
projektant: MGR INŻ. ARCH. TOMASZ BLINOWSKI UPR.BUD. SW-34/2007		podpis:	
sprawdzający: MGR INŻ. ARCH. WOJCIECH FRĄCZEK UPR.BUD. NR EW. 208/2001		podpis:	
skala: 1:50		data: 09.2017	branża: P.W.
rysunek: PLATFORMA SCHODOWA RZUT, WIDOK		numer: 20	