

UCHWAŁA NR
RADY MIASTA OSTROWCA ŚWIĘTOKRZYSKIEGO

z dnia r.

**w sprawie wyrażenia zgody na objęcie działek
Specjalną Strefą Ekonomiczną „Starachowice”**

Na podstawie art. 18 ust. 2 pkt 15 ustawy z dnia 8 marca 1990 r. o samorządzie gminnym (Dz. U. z 2013 r. poz. 594, 645 i 1318, z 2014 r. poz. 379 i 1072) oraz art. 4 ust. 2 ustawy z dnia 20 października 1994 r. o specjalnych strefach ekonomicznych (Dz. U. z 2007 r. Nr 42, poz. 274, z 2008 r. Nr 118, poz. 746, z 2009 r. Nr 18, poz. 97, z 2014 r. poz. 1854 oraz z 2015 r. poz. 143), z uwagi na ważne względy gospodarcze **Rada Miasta uchwała, co następuje:**



§ 1. 1. Wyraża się zgodę na włączenie do obszaru Specjalnej Strefy Ekonomicznej „Starachowice”, ustanowionej rozporządzeniem Rady Ministrów z dnia 9 września 1997 r. w sprawie ustanowienia Specjalnej Strefy Ekonomicznej "Starachowice" (Dz. U. Nr 135, poz. 906, z późn. zm.), terenu położonego w Ostrowcu Świętokrzyskim, stanowiącego własność Gminy Ostrowiec Świętokrzyski, oznaczonego numerami działek: 21/11 (obręb 29, ark. 4) – o powierzchni 2,1889 ha, 12/7 (obręb 29, ark. 4) – o powierzchni 0,0458 ha, położonego w rejonie ulic Jana Samsonowicza oraz Tomaszów.

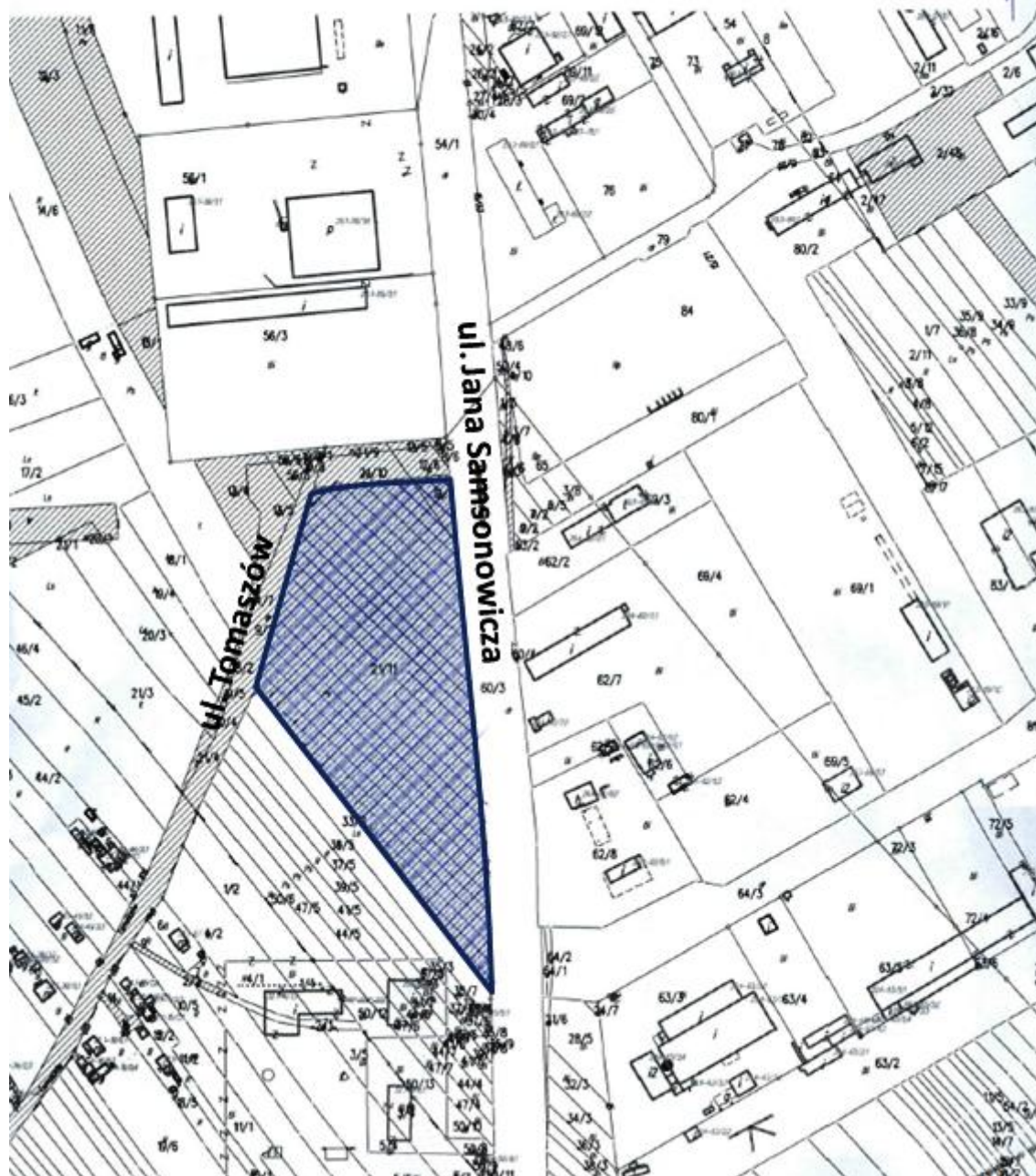
2. Całkowity obszar nieruchomości podlegającej włączeniu w obszar Specjalnej Strefy Ekonomicznej „Starachowice” Podstrefa Ostrowiec Świętokrzyski wynosi 2,2347 ha.

§ 2. Wykonanie uchwały powierza się Prezydentowi Miasta Ostrowca Świętokrzyskiego.

§ 3. Uchwała wchodzi w życie z dniem powzięcia.

Działki nr 21/11, 12/7 (obręb 29, ark. 4) o łącznej powierzchni 2,2347 ha położone przy ul. Jana Samsonowicza i ul. Tomaszów

-  działki stanowiące własność Gminy Ostrowiec Świętokrzyski
-  działki nr 21/11 i nr 12/7, stanowiące własność Gminy Ostrowiec Świętokrzyski



Uzasadnienie
do uchwały w sprawie wyrażenia zgody na objęcie działek
Specjalną Strefą Ekonomiczną „Starachowice”

Specjalna Strefa Ekonomiczna (SSE) jest to wyodrębniona administracyjnie część terytorium Polski, przeznaczona do prowadzenia działalności gospodarczej na korzystniejszych warunkach. SSE to miejsce podlegające specjalnemu, ulgowemu traktowaniu podatkowemu, gdzie przedsiębiorca może prowadzić działalność gospodarczą nie płacąc podatku dochodowego. Przedsiębiorcom prowadzącym działalność gospodarczą na terenie SSE "Starachowice" na podstawie zezwolenia przysługuje zwolnienie od podatku dochodowego z tytułu określonych w zezwoleniu wydatków inwestycyjnych - do 55 % łącznych wydatków inwestycyjnych, lub określonego w zezwoleniu poziomu zatrudnienia - do 55 % poniesionych dwuletnich kosztów pracy.

Aktualnie ostrowiecka podstrefa w SSE „Starachowice” jest zagospodarowana w 85%. Włączanie atrakcyjnych inwestycyjnie gruntów do Strefy jest jedną z najistotniejszych zachęt inwestycyjnych dla inwestora. Nieruchomość o powierzchni 2,2347 ha położona przy ul. Jana Samsonowicza i ul. Tomaszów jest atrakcyjnym terenem inwestycyjnym. Działki znajdują się w strefie przemysłowej. Posiadają bardzo dobrą dostępność komunikacyjną, która dodatkowo zostanie wzmocniona poprzez budowę ul. Tomaszów w 2015 roku. W ten sposób nieruchomość będzie otoczona drogą publiczną oraz sieciami uzbrojenia z trzech stron. Objęcie działek specjalną strefą ekonomiczną zwiększy szanse na pozyskanie inwestorów dla tej lokalizacji.

Powiększenie obszaru SSE „Starachowice” o wskazaną nieruchomość będzie szansą dla Gminy Ostrowiec Świętokrzyski. Efektem będzie stworzenie nowych miejsc pracy i inwestycji, co znacznie zmniejszy poziom bezrobocia oraz wpłynie korzystnie na zwiększenie dochodów Gminy. Udostępniony zostanie również nowy teren inwestycyjny dla aktywności gospodarczej przedsiębiorców.

Jednym z warunków objęcia terenu obszarem specjalnej strefy ekonomicznej jest wyrażenie na to zgody rady gminy właściwej ze względu na położenie terenu. Zgoda wyrażana jest w formie uchwały. Niniejszy projekt uchwały służy realizacji spełnienia tego warunku.

Zgoda Rady Miasta Ostrowca Świętokrzyskiego na włączenie terenu do SSE „Starachowice” w Podstrefie Ostrowiec Świętokrzyski wymienionego w uchwale, jest również niezbędna w dalszym procesie administracyjnym w Ministerstwie Gospodarki.

Dołączony załącznik graficzny ilustruje teren planowany do włączenia do SSE „Starachowice” położony w Podstrefie Ostrowiec Świętokrzyski.