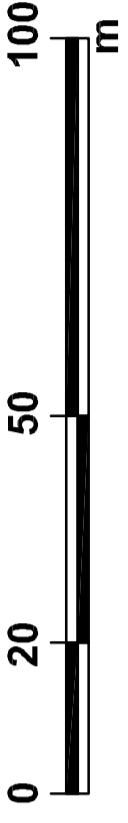


ZMIANA CZĘŚCI MIEJSCOWEGO PLANU ZAGOSPODAROWANIA PRZESTRZENNEGO CZĘŚCI OSIEDLA "ŚRÓDMIEŚCIE" W OSTROWCU ŚWIĘTOKRZYSKIM

RYSUNEK ZMIANY PLANU SKALA 1:1000



ZALĄCZNIK NR 1 DO UCHWAŁY NR
 RADY MIASTA OSTROWCA ŚWIĘTOKRZYSKIEGO Z DNIAr.

OZNACZENIA OBOWIĄZUJĄCE:

- granica obszaru objętego zmianą części miejscowego planu zagospodarowania przestrzennego części osiedla "Śródmieście" w Ostrowcu Świętokrzyskim
- linia rozgraniczająca tereny o różnym przeznaczeniu lub różnych zasadach zagospodarowania
- nieprzekraczalna linia zabudowy
- granica terenu ochrony wału przeciwpowodziowego
- istniejące budynki usługowe
- strefa dopuszczalnej lokalizacji stanowisk istniejących w ramach terenu 1 OWP
- teren usług komercyjnych ogólnomiejskich, w tym obiekty handlowe o powierzchni sprzedaży powyżej 2000m²
- teren poszerzenia pasa drogowego ul. Ferdynanda Focha
- teren poszerzenia pasa drogowego ul. Jana Kilińskiego
- teren publicznego ciągu pieszo-rowerowego
- teren ochrony wału przeciwpowodziowego
- teren wału przeciwpowodziowego

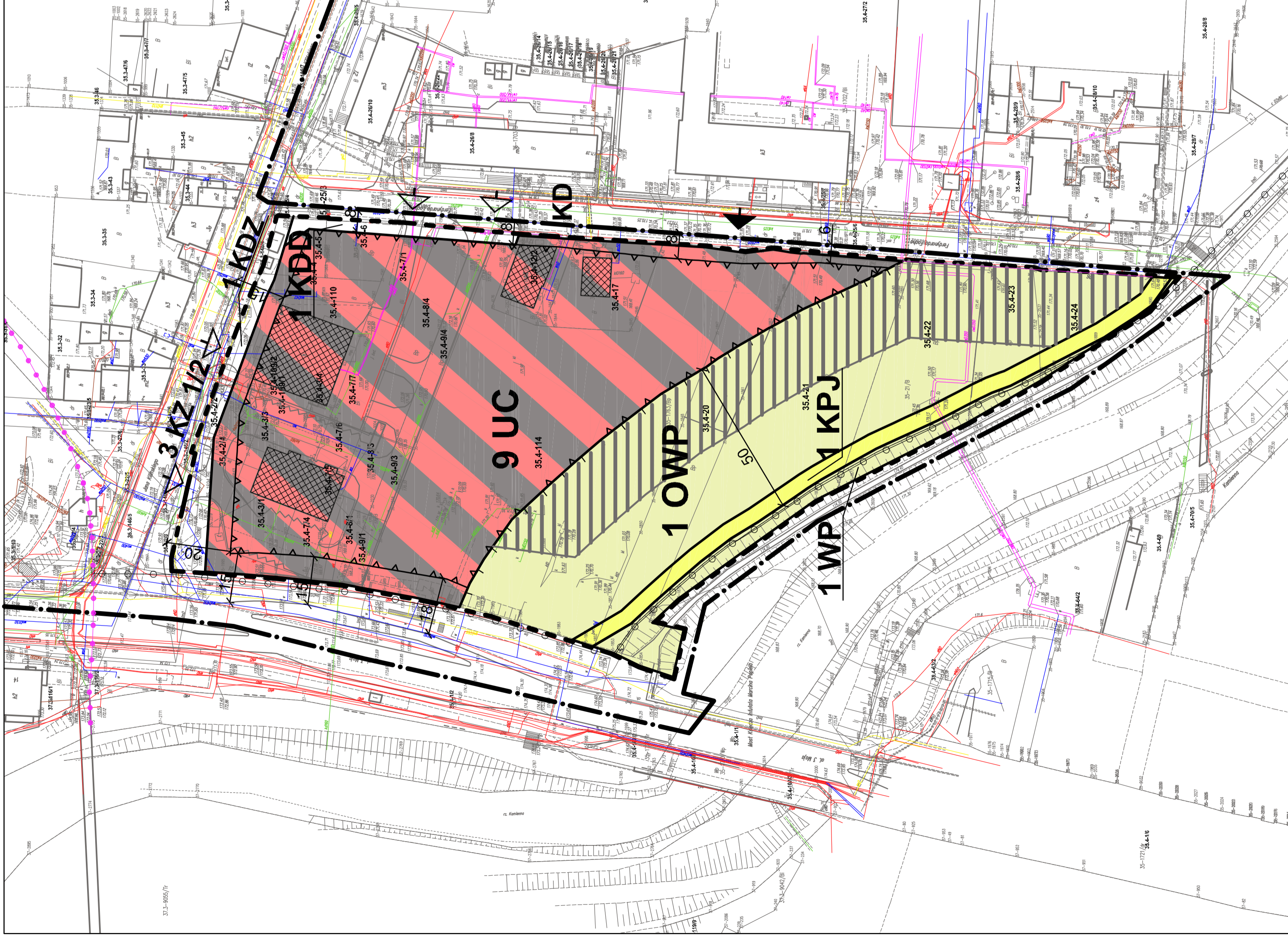
OZNACZENIA INFORMACYJNE:

- granica obszaru objętego miejscowym planem zagospodarowania przestrzennego części osiedla "Śródmieście" w Ostrowcu Świętokrzyskim
- granica ścisłej strefy konserwatorskiej
- granica strefy ochrony konserwatorskiej pośredniej B2
- granice działek istniejących
- numery ewidencyjne działek istniejących
- miejsca włączenia dróg wewnętrznych projektowane / istniejące do zachowania (orientacyjne)
- ulica zbiorcza - istniejąca ulica Jana Kilińskiego poza terenem zmiany planu
- ulica dojazdowa - istniejąca ulica Ferdynanda Focha poza terenem zmiany planu
- istniejące sieci wodociągowe
- istniejące sieci kanalizacji sanitarnej
- istniejące sieci kanalizacji deszczowej
- istniejące sieci gazowe
- istniejące sieci energetyczne
- istniejące sieci ciepłownicze

WYCINEK ZE STUDIUM UWARUNKOWAŃ I KIERUNKÓW ZAGOSPODAROWANIA PRZESTRZENNEGO MIASTA OSTROWCA ŚWIĘTOKRZYSKIEGO:
 UCHWAŁONEGO UCHWAŁĄ NR XVII/245/99 RADY MIASTA OSTROWCA ŚWIĘTOKRZYSKIEGO Z DNIA 28.12.1999r. WRĄZ Z ZMIANĄ NR 1 UCHWAŁONEJ UCHWAŁĄ NR XXXVII/28/2013 RADY MIASTA OSTROWCA ŚWIĘTOKRZYSKIEGO Z DNIA 26.03.2013r.



OZNACZENIA GRAFICZNE ZMIANY
 obszar objęty zmianą planu
 obszary, dla których obowiązkowe jest sporządzenie
 na podstawie ustawy z dnia 27 marca 2003r. o planowaniu i zagospodarowaniu przestrzennym
 o powierzchni sprzedaży powyżej 2000m²



Autorska Pracownia Projektowa
 mgr inż. arch. Regina Kozakiewicz Opalka
 25-525 Kielce ul. Okrzei 32/8, tel. 0502-599-015

ZMIANA CZĘŚCI MIEJSCOWEGO PLANU ZAGOSPODAROWANIA PRZESTRZENNEGO CZĘŚCI OSIEDLA "ŚRÓDMIEŚCIE" W OSTROWCU ŚWIĘTOKRZYSKIM

ZALĄCZNIK NR 1 DO UCHWAŁY NR

RADY MIASTA OSTROWCA ŚWIĘTOKRZYSKIEGO Z DNIA
 mgr inż. arch. Regina Kozakiewicz Opalka upr. urb. Nr. 1426/94 KT-126